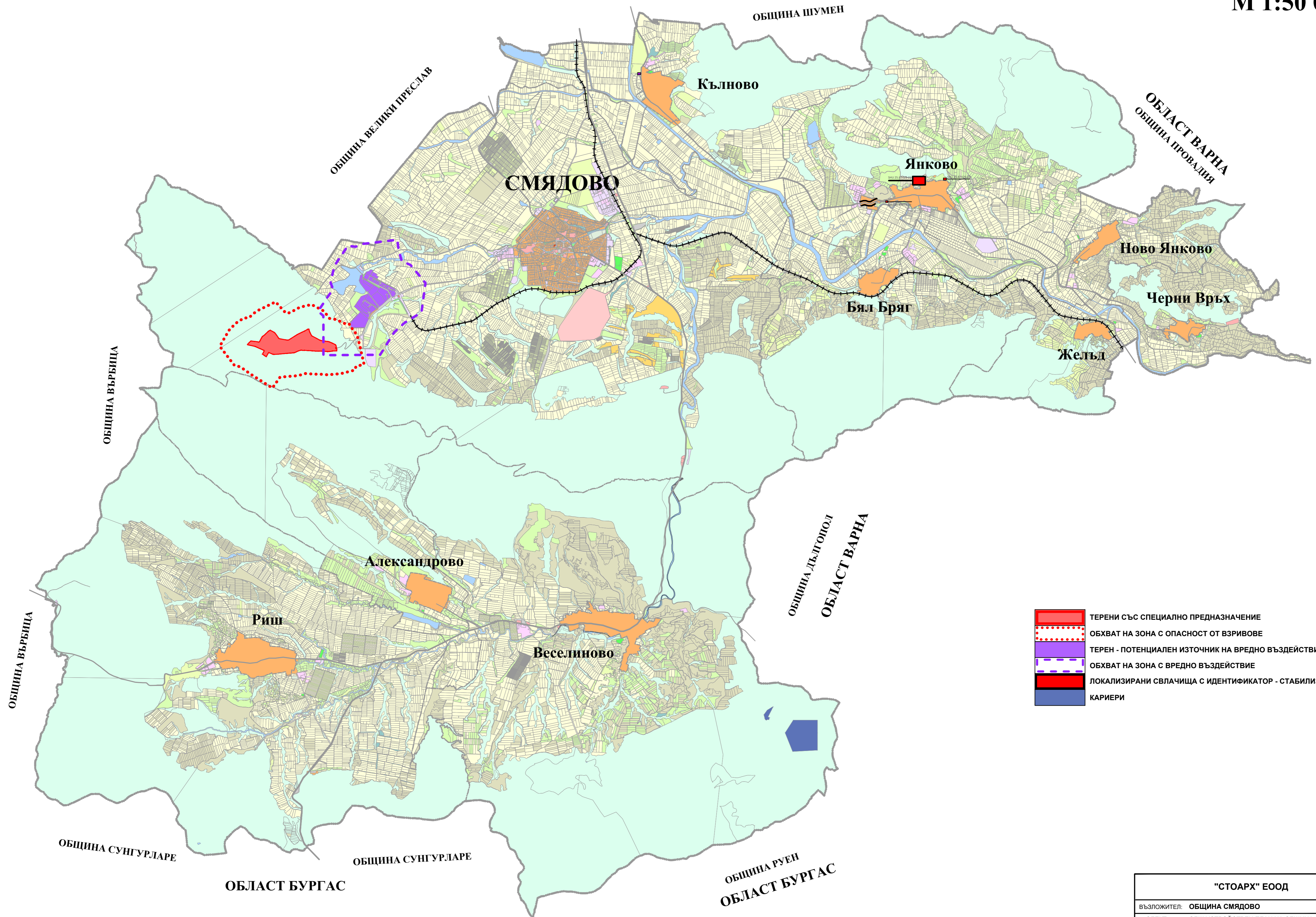


ОБЩИНА СМЯДОВО

ОБЩ УСТРОЙСТВЕН ПЛАН ПРЕДВАРИТЕЛЕН ПРОЕКТ

СХЕМА ЕКОЛОГИЧНА ПРОГНОЗА М 1:50 000



- ТЕРЕНИ СЪС СПЕЦИАЛНО ПРЕДНАЗНАЧЕНИЕ
- ОБХВАТ НА ЗОНА С ОПАСНОСТ ОТ ВЗРИВОВЕ
- ТЕРЕН - ПОТЕНЦИАЛЕН ИЗТОЧНИК НА ВРЕДНО ВЪЗДЕЙСТВИЕ
- ОБХВАТ НА ЗОНА С ВРЕДНО ВЪЗДЕЙСТВИЕ
- ЛОКАЛИЗИРАНИ СВЛАЧИЩА С ИДЕНТИФИКАТОР - СТАБИЛИЗИРАНИ
- КАРИЕРИ

"СТОАРХ" ЕООД			
Възложител: ОБЩИНА СМЯДОВО			
Обект: ОБЩ УСТРОЙСТВЕН ПЛАН НА ОБЩИНА СМЯДОВО			
Р-Л ОБЕКТ	арх. Стоян Цветков		ФАЗА
ПРОЕКТАНТИ	арх. Николай Цветков		ПП
	арх. Милена Каменова		ЧАСТ
	инж. Юлия Спиридонова		Схема екол.
	инж. Цветко Цветков		прогноза
	инж. Евгения Гулева		
	инж. Петър Добрев		МАЩАБ
	ланд. арх. Александър Калев		1:50 000
Представяващ	арх. Николай Цветков		ДАТА
			10.2017 г.