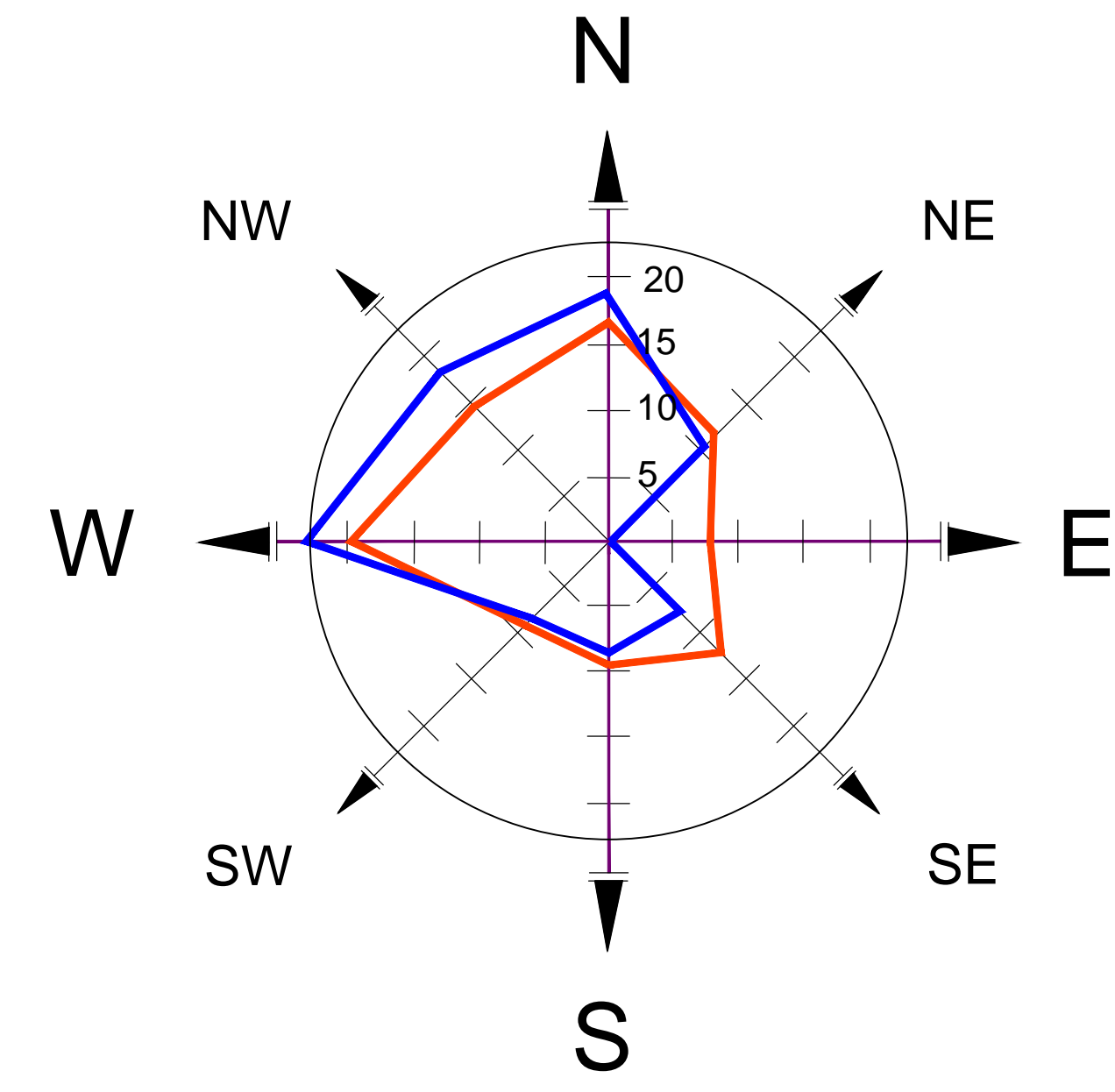
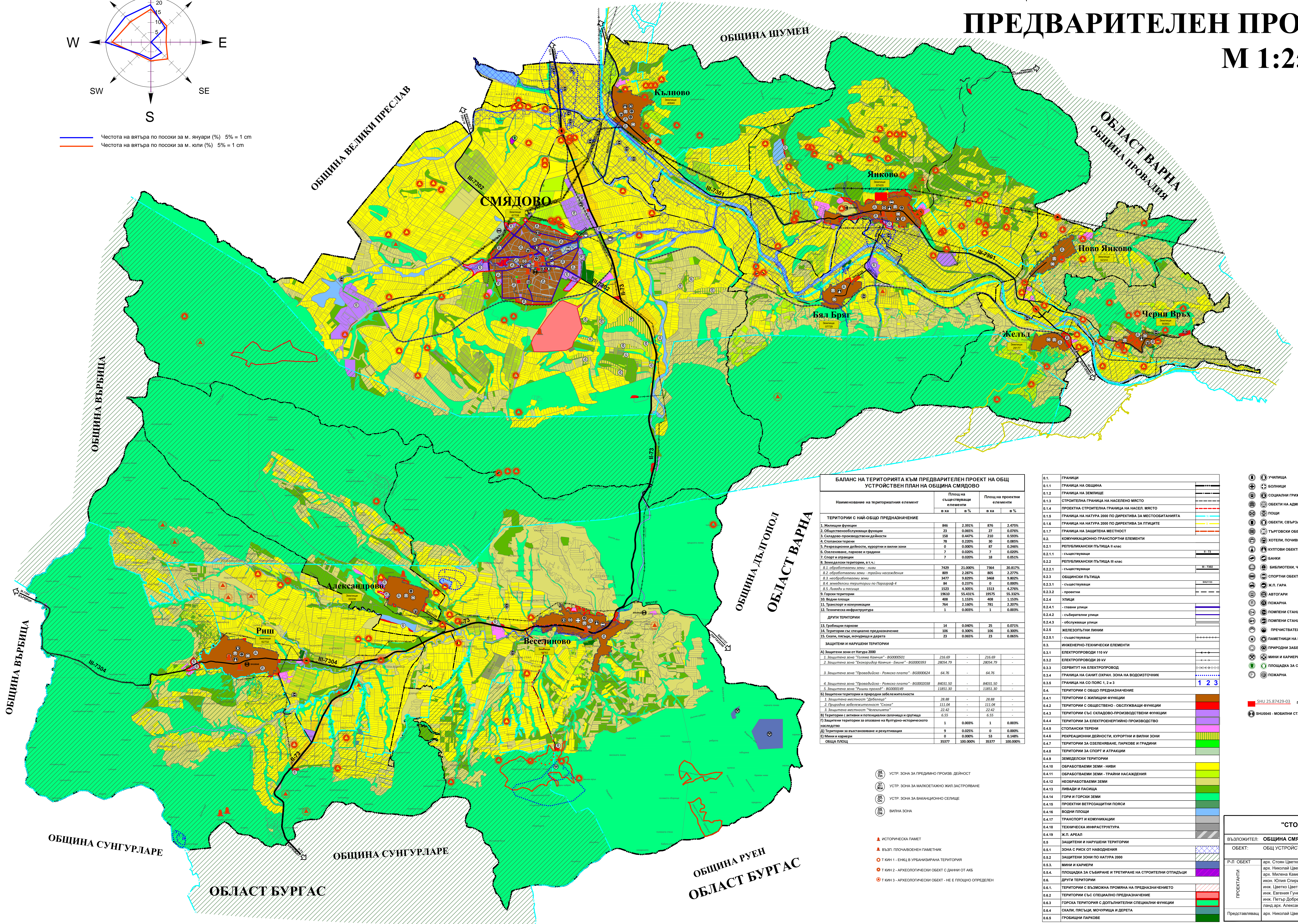


ОБЩИНА СМЯДОВО

ОБЩ УСТРОЙСТВЕН ПЛАН ПРЕДВАРИТЕЛЕН ПРОЕКТ М 1:25 000



— Честота на вятъра по посои за м. януари (%) 5% = 1 cm
— Честота на вятъра по посои за м. юли (%) 5% = 1 cm



Наименование на териториалния елемент	Площ на съществуващи елементи		Площа проектирани елементи	
	в ха	в %	в ха	в %
ТЕРИТОРИИ С НАЙ-ОБЩО ПРЕДНАЗНАЧЕНИЕ				
1. Жилищни функции	846	2.391%	876	2.475%
2. Общественообслужващи функции	23	0.063%	27	0.075%
3. Селскостопанско-промишлените дейности	158	0.447%	210	0.589%
4. Стопански терени	78	0.220%	30	0.083%
5. Разрешаване дейности, курортни и рекреативни зони	0	0.000%	87	0.240%
6. Освободени, паркове и градини	7	0.020%	7	0.020%
7. Спорт и атракции	7	0.020%	18	0.051%
8. Земеделие територии, в т.ч.:	7429	21.000%	7364	20.817%
8.1. обработваеми земи - ниви	809	2.287%	805	2.277%
8.2. обработваеми земи - трайни насаждения	3477	9.829%	3468	9.802%
8.3. обработваеми земи	84	0.237%	0	0.000%
8.4. земеделски парцели по Парова д	184	0.517%	0	0.000%
8.5. Ливади и пасища	1523	4.300%	1513	4.270%
9. Горни територии	19610	54.813%	19575	54.737%
10. Водни площи	408	1.153%	408	1.153%
11. Транспорт и комуникации	764	2.160%	781	2.207%
12. Техническа инфраструктура	1	0.003%	1	0.003%
13. Прочии територии				
13.1. Прочии площи	14	0.040%	25	0.071%
14. Територии със специално предназначение	106	0.300%	106	0.300%
15. Скали, пясъци, мочурци и дърета	23	0.065%	23	0.065%
ЗАЩИТНИ И НАРУШЕНИ ТЕРИТОРИИ				
A) Защитени зони от Натура 2000				
1. Защитена зона "Поморие" - BG0000001	216.09	-	216.09	-
2. Защитена зона "Калифорния Калиман - Бални" - BG0000003	28554.79	-	28554.79	-
3. Защитена зона "Венецианско - Римско плато" - BG0000004	64.76	-	64.76	-
4. Защитена зона "Троянско - Римско плато" - BG0000008	84331.50	-	84331.50	-
5. Защитена зона "Рисари" - BG0000009	11851.30	-	11851.30	-
B) Защитени територии и природни забележителности				
1. Защитена местност "Дубелица"	28.88	-	28.88	-
2. Природна забележителност "Скала"	111.06	-	111.06	-
3. Защитена местност "Чалкьският"	22.42	-	22.42	-
4. Защитена местност "Чалкьският"	6.55	-	6.55	-
В) Територии с истинни и потенциални скалища и срутца	1	0.003%	1	0.003%
Г) Защитени територии за опазване на културно-историческото наследство	9	0.025%	0	0.000%
Д) Територии за възстановяване и реконструкция	0	0.000%	0	0.000%
E) Мивни и кариери	35377	100.000%	35377	100.000%
Обща площ				

- УСТР. ЗОНА ЗА ПРЕДИМНО ПРОИЗВ. ДЕЙНОСТ
- УСТР. ЗОНА ЗА МАЛОКАТАНО ЖИЛ. ЗАСТРОЯВАНЕ
- УСТР. ЗОНА ЗА ВАКАЦИОННО СЕБИЩЕ
- ВИЛНА ЗОНА
- ▲ ИСТОРИЧЕСКА ПАМЕТ
- ▲ ВЪЗП. ПОЛЧАВОВЕН ПАМЕТНИК
- Т КИП 1 - ЕНД В УРБАНИЗИРАНА ТЕРИТОРИЯ
- Т КИП 2 - АРХЕОЛОГИЧЕСКИ ОБЕКТ С ДАННИ ОТ АКС
- Т КИП 3 - АРХЕОЛОГИЧЕСКИ ОБЕКТ - НЕ Е ПЛОЩНО ОПРЕДЕЛЕН

0.1. ГРАНИЦИ	0.2. ИКОНЕН ТЕХНИЧЕСКИ ЕЛЕМЕНТИ
0.1.1 ГРАНИЦА НА ОБЩИНА	0.2.1 ЕЛЕКТРОПРОВОДИ 110 kV
0.1.2 ГРАНИЦА НА ЗЕМЛИЩЕ	0.2.2 ЕЛЕКТРОПРОВОДИ 20 kV
0.1.3 СТРОИТЕЛНА ГРАНИЦА НА НАСЕЛ. МЯСТО	0.2.3 СЕРВИТУТ НА ЕЛЕКТРОПРОВОД
0.1.4 ПРОЕКТНА СТРОИТЕЛНА ГРАНИЦА НА НАСЕЛ. МЯСТО	0.2.4 ГРАНИЦА НА САНИТ.ОХРАН. ЗОНА НА ВОДОИЗТОЧНИК
0.1.5 ГРАНИЦА НА НАТУРА 2000 ПО ДИРЕКТИВА ЗА МЕСТООБИТАНИЯТА	0.2.5 ГРАНИЦА НА СО ПОПС 1, 2 и 3
0.1.6 ГРАНИЦА НА НАТУРА 2000 ПО ДИРЕКТИВА ЗА ПТИЦИТЕ	0.4. ТЕРИТОРИИ С ОБЩО ПРЕДНАЗНАЧЕНИЕ
0.1.7 ГРАНИЦА НА ЗАЩИТЕНА МЕСТНОСТ	0.4.1 ТЕРИТОРИИ С ЖИЛИЩНИ ФУНКЦИИ
0.2. КОМУНАЦИОННО-ТРАНСПОРТНИ ЕЛЕМЕНТИ	0.4.2 ТЕРИТОРИИ С ОБЩЕСТВЕНО-ОБСЛУЖВАЩИ ФУНКЦИИ
0.2.1 РЕПУБЛИКАНСКИ ПЪТЦИЦА II клас	0.4.3 ТЕРИТОРИИ С ОБЩЕСТВЕНО-ПРОИЗВОДСТВЕНИ ФУНКЦИИ
0.2.1.1 съществуващи	0.4.4 ТЕРИТОРИИ ЗА ЕЛЕКТРОЕНЕРГИЙНО ПРОИЗВОДСТВО
0.2.2 РЕПУБЛИКАНСКИ ПЪТЦИЦА III клас	0.4.5 СТОПАНСКИ ТЕРЕНИ
0.2.2.1 съществуващи	0.4.6 РЕКРЕАЦИОННИ ДЕЙНОСТИ, КУРОРТНИ И ВИЛНИ ЗОНИ
0.2.3 ОБЩИНСКИ ПЪТЦИЦА	0.4.7 ТЕРИТОРИИ ЗА ОЗЕЛЕНЯВАНЕ, ПАРКОВЕ И ГРАДИНИ
0.2.3.1 съществуващи	0.4.8 ТЕРИТОРИИ ЗА СПОРТ И АТРАКЦИИ
0.2.3.2 проекти	0.4.9 ЗЕМЕДЕЛСКИ ТЕРИТОРИИ
0.2.4 УЛИЦИ	0.4.10 ОБРАБОТВАЕМИ ЗЕМИ - НИВИ
0.2.4.1 главни улици	0.4.11 ОБРАБОТВАЕМИ ЗЕМИ - ТРАЙНИ НАСАЖДЕНИЯ
0.2.4.2 събирателни улици	0.4.12 НЕОБРАБОТВАЕМИ ЗЕМИ
0.2.4.3 обслужващи улици	0.4.13 ЛИВАДИ И ПАСИЩА
0.2.5 КЕЛЗОПЪТНИ ЛИНИИ	0.4.14 ГОРИ И ГОРСКИ ЗЕМИ
0.2.5.1 съществуващи	0.4.15 ПРОЕКТИ ВЕТРОЗАЩИТНИ ПОЯСИ
0.3. ИНЖЕНЕРНО-ТЕХНИЧЕСКИ ЕЛЕМЕНТИ	0.4.16 ВОДНИ ПЛОЩИ
0.3.1 ЕЛЕКТРОПРОВОДИ 110 kV	0.4.17 ТРАНСПОРТ И КОМУНИКАЦИИ
0.3.2 ЕЛЕКТРОПРОВОДИ 20 kV	0.4.18 ТЕХНИЧЕСКА ИНФРАСТРУКТУРА
0.3.3 СЕРВИТУТ НА ЕЛЕКТРОПРОВОД	0.4.19 Ж.П. АРЕАЛ
0.3.4 ГРАНИЦА НА САНИТ.ОХРАН. ЗОНА НА ВОДОИЗТОЧНИК	0.5. ЗАЩИТНИ И НАРУШЕНИ ТЕРИТОРИИ
0.3.5 ГРАНИЦА НА СО ПОПС 1, 2 и 3	0.5.1 ЗОНА С РИСК ОТ НАВОДНЕНИЯ
0.4. ТЕРИТОРИИ С ОБЩО ПРЕДНАЗНАЧЕНИЕ	0.5.2 ЗАЩИТЕНИ ЗОНИ ПО НАТУРА 2000
0.4.1 ТЕРИТОРИИ С ЖИЛИЩНИ ФУНКЦИИ	0.5.3. МИНИ И КАРИЕРИ
0.4.2 ТЕРИТОРИИ С ОБЩЕСТВЕНО-ОБСЛУЖВАЩИ ФУНКЦИИ	0.5.4. ПЛОЩАДА ЗА СЪБИРАНЕ И ТРЕТИРАНЕ НА СТРОИТЕЛНИ ОТПАДЪЦИ
0.4.3 ТЕРИТОРИИ С ОБЩЕСТВЕНО-ПРОИЗВОДСТВЕНИ ФУНКЦИИ	0.5.6. ДРУГИ ТЕРИТОРИИ
0.4.4 ТЕРИТОРИИ ЗА ЕЛЕКТРОЕНЕРГИЙНО ПРОИЗВОДСТВО	0.5.8. ТЕРИТОРИИ С РЕЗЕРВНА ПРОМИСЛ. ПРЕДНАЗНАЧЕНИЕТО
0.4.5 СТОПАНСКИ ТЕРЕНИ	0.5.9. ТЕРИТОРИИ СЪС СПЕЦИАЛНО ПРЕДНАЗНАЧЕНИЕ
0.4.6 РЕКРЕАЦИОННИ ДЕЙНОСТИ, КУРОРТНИ И ВИЛНИ ЗОНИ	0.5.10. ГОРСКА ТЕРИТОРИЯ С ДОПЪЛНИТЕЛНИ СПЕЦИАЛНИ ФУНКЦИИ
0.4.7 ТЕРИТОРИИ ЗА ОЗЕЛЕНЯВАНЕ, ПАРКОВЕ И ГРАДИНИ	0.5.11. СКАЛИ, ПЯСЪЦИ, МОЧУРЦИ И ДРЕТА
0.4.8 ТЕРИТОРИИ ЗА СПОРТ И АТРАКЦИИ	0.5.12. ГРОБИЩНИ ПАРКОВЕ
0.4.9 ЗЕМЕДЕЛСКИ ТЕРИТОРИИ	
0.4.10 ОБРАБОТВАЕМИ ЗЕМИ - НИВИ	
0.4.11 ОБРАБОТВАЕМИ ЗЕМИ - ТРАЙНИ НАСАЖДЕНИЯ	
0.4.12 НЕОБРАБОТВАЕМИ ЗЕМИ	
0.4.13 ЛИВАДИ И ПАСИЩА	
0.4.14 ГОРИ И ГОРСКИ ЗЕМИ	
0.4.15 ПРОЕКТИ ВЕТРОЗАЩИТНИ ПОЯСИ	
0.4.16 ВОДНИ ПЛОЩИ	
0.4.17 ТРАНСПОРТ И КОМУНИКАЦИИ	
0.4.18 ТЕХНИЧЕСКА ИНФРАСТРУКТУРА	
0.4.19 Ж.П. АРЕАЛ	
0.5. ЗАЩИТНИ И НАРУШЕНИ ТЕРИТОРИИ	
0.5.1 ЗОНА С РИСК ОТ НАВОДНЕНИЯ	
0.5.2 ЗАЩИТЕНИ ЗОНИ ПО НАТУРА 2000	
0.5.3. МИНИ И КАРИЕРИ	
0.5.4. ПЛОЩАДА ЗА СЪБИРАНЕ И ТРЕТИРАНЕ НА СТРОИТЕЛНИ ОТПАДЪЦИ	
0.5.6. ДРУГИ ТЕРИТОРИИ	
0.5.8. ТЕРИТОРИИ С РЕЗЕРВНА ПРОМИСЛ. ПРЕДНАЗНАЧЕНИЕТО	
0.5.9. ТЕРИТОРИИ СЪС СПЕЦИАЛНО ПРЕДНАЗНАЧЕНИЕ	
0.5.10. ГОРСКА ТЕРИТОРИЯ С ДОПЪЛНИТЕЛНИ СПЕЦИАЛНИ ФУНКЦИИ	
0.5.11. СКАЛИ, ПЯСЪЦИ, МОЧУРЦИ И ДРЕТА	
0.5.12. ГРОБИЩНИ ПАРКОВЕ	

- УЧИЛИЩА
- БОЛНИЦИ
- СОЦИАЛНИ ГРУЖИ
- ОБЕКТИ НА АДМИНИСТРАЦИЯТА
- ПОЩИ
- ОБЕКТИ, СВЪРЗАНИ С ОБЩЕСТВЕНА РЕД
- ТУРИСТИЧЕСКИ ОБЕКТИ
- ХОТЕЛИ, ПОЧИВНИ БАЗИ
- КУЛТОВИ ОБЕКТИ
- БАНИ
- БИБЛИОТЕКИ, ЧИТАЛИЩА
- СПОРТНИ ОБЕКТИ
- Ж.П. ГАРА
- АВТОГАРИ
- ПОМПНИ СТАНСИИ - ВОДОСНАБДИТЕЛИ
- ПОМПНИ СТАНСИИ - КАНАЛИЗАЦИОННИ
- КЕЛЗОПЪТНИ СТАНСИИ
- ПАМЕТНИЦИ НА КУЛТУРАТА
- ПРИРОДНИ ЗАБЕЛЕЖИТЕЛНОСТИ
- МИНИ И КАРИЕРИ
- ПЛОЩАДА ЗА СЪБИРАНЕ НА СПЕЦИФИЧНИ ОТПАДЪЦИ
- ПОЖАРНА

"СТОАРХ" ЕООД			
ВЪЗЛОЖИТЕЛ	ОБЩИНА СМЯДОВО		
ОБЕКТ	ОБЩ УСТРОЙСТВЕН ПЛАН НА ОБЩИНА СМЯДОВО		
Р-П. ОБЕКТ	арх. Стоян Цветков	ПП	ФАЗА
ПРОЕКТАНТИ	арх. Николай Цветков	СУП	ЧАСТ
	инж. Милена Каменова		СУП
	инж. Цветко Цветков		
инж. Евгения Гуева			
инж. Петър Добрев			
инж. Александър Калев			
арх. Николай Цветков			
Представяващ			
			МАЩАБ 1:25 000
			ДАТА 10.2017 г.