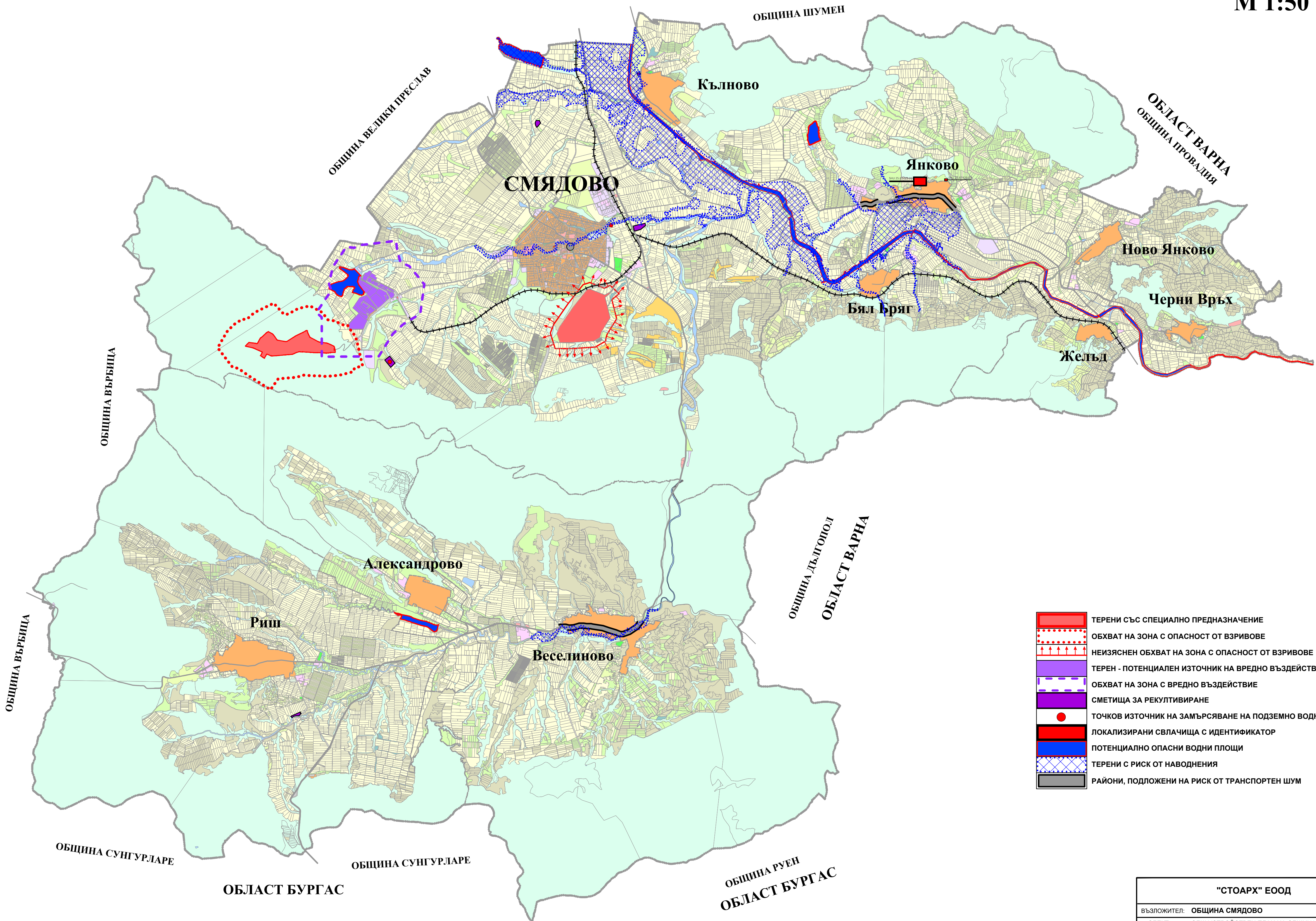


# ОБЩИНА СМЯДОВО

## ОБЩ УСТРОЙСТВЕН ПЛАН ПРЕДВАРИТЕЛЕН ПРОЕКТ

СХЕМА ЕКОЛОГИЧНА ДИАГНОЗА  
М 1:50 000



- ТЕРЕНИ СЪС СПЕЦИАЛНО ПРЕДНАЗНАЧЕНИЕ
- ОБХВАТ НА ЗОНА С ОПАСНОСТ ОТ ВЪЗРИВОВЕ
- НЕИЗЯСНЕН ОБХВАТ НА ЗОНА С ОПАСНОСТ ОТ ВЪЗРИВОВЕ
- ТЕРЕН - ПОТЕНЦИАЛЕН ИЗТОЧНИК НА ВРЕДНО ВЪЗДЕЙСТВИЕ
- ОБХВАТ НА ЗОНА С ВРЕДНО ВЪЗДЕЙСТВИЕ
- СМЕТИЩА ЗА РЕКУЛТИВИРАНЕ
- ТОЧКОВ ИЗТОЧНИК НА ЗАМЪРСЯВАНЕ НА ПОДЗЕМНО ВОДНО ТЯЛО
- ЛОКАЛИЗИРАНИ СВЛАЧИЩА С ИДЕНТИФИКАТОР
- ПОТЕНЦИАЛНО ОПАСНИ ВОДНИ ПЛОЩИ
- ТЕРЕНИ С РИСК ОТ НАВОДНЕНИЯ
- РАЙОНИ, ПОДЛОЖЕНИ НА РИСК ОТ ТРАНСПОРТЕН ШУМ

"СТОАРХ" ЕООД			
ВЪЗЛОЖИТЕЛ: ОБЩИНА СМЯДОВО			
ОБЕКТ: ОБЩ УСТРОЙСТВЕН ПЛАН НА ОБЩИНА СМЯДОВО			
ПРОЕКТАНТИ	арх. Стоян Цветков		ФАЗА
	арх. Николай Цветков		ПП
	арх. Милена Каменова		ЧАСТ
	инж. Юлия Спиридонова		Схема екол.
	инж. Цветко Цветков		Диагноза
	инж. Еления Гунева		
Представяващ	инж. Петър Добрев		МАЩАБ
	ланд. арх. Александър Калев		1:50 000
	арх. Николай Цветков		ДАТА
10.2017 г.			