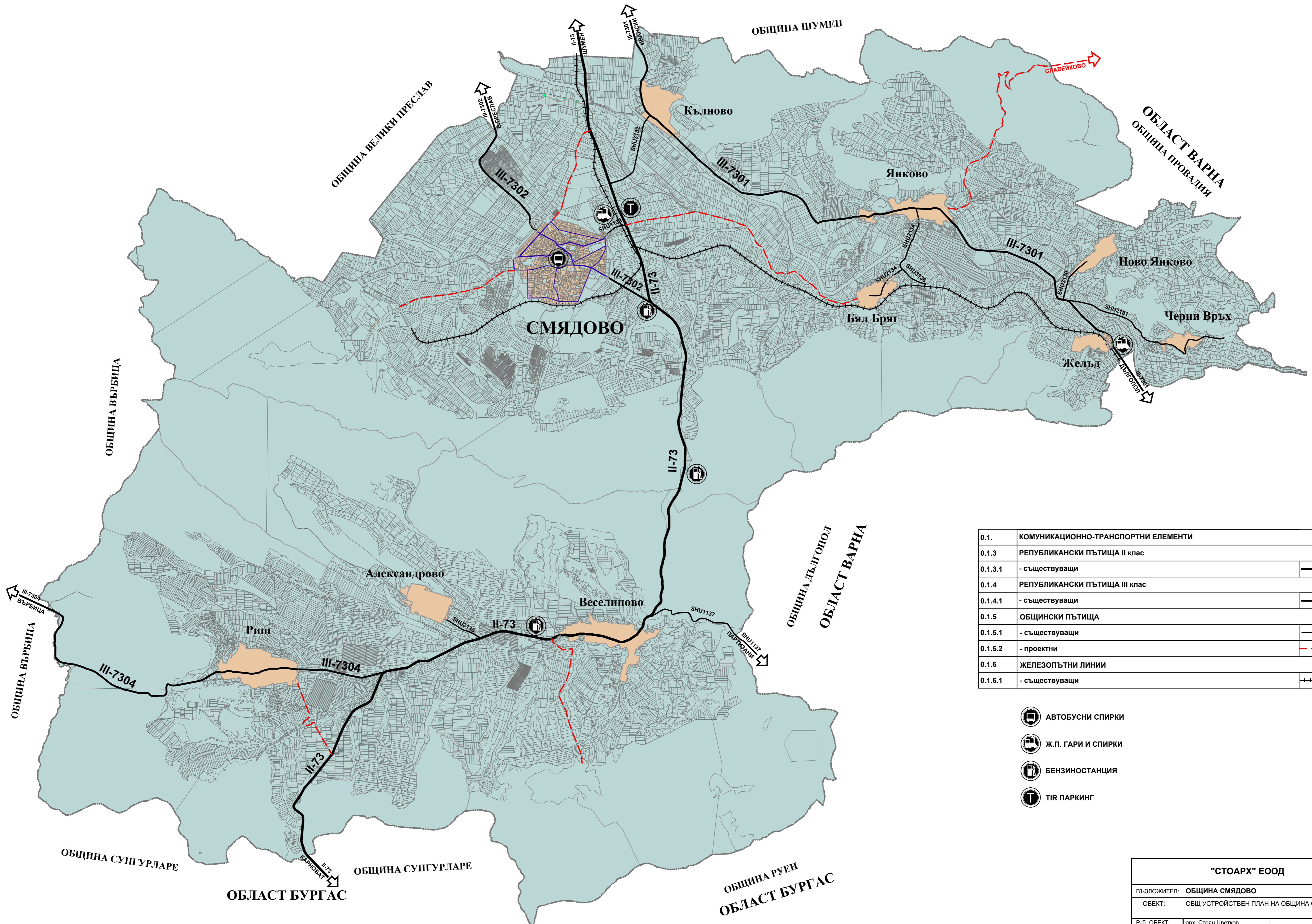


ОБЩИНА СМЯДОВО

ОБЩ УСТРОЙСТВЕН ПЛАН ПРЕДВАРИТЕЛЕН ПРОЕКТ

ТРАНСПОРТНО-КОМУНИКАЦИОННА СХЕМА М 1:50 000



0.1.	КОМУНИКАЦИОННО-ТРАНСПОРТНИ ЕЛЕМЕНТИ	
0.1.3	РЕПУБЛИКАНСКИ ПЪТИЩА II клас	
0.1.3.1	- съществуващи	II - 73
0.1.4	РЕПУБЛИКАНСКИ ПЪТИЩА III клас	
0.1.4.1	- съществуващи	III - 7302
0.1.5	ОБЩНСКИ ПЪТИЩА	
0.1.5.1	- съществуващи	SHU3136
0.1.5.2	- проектни	---
0.1.6	ЖЕЛЕЗОПЪТНИ ЛИНИИ	
0.1.6.1	- съществуващи	---

-  АВТОБУСНИ СПИРКИ
-  Ж.П. ГАРИ И СПИРКИ
-  БЕНЗИНОСТАНЦИЯ
-  ТИР ПАРКИНГ

"СТОАРХ" ЕООД			
ВЪЗПОЖИТЕЛ: ОБЩИНА СМЯДОВО			
ОБЕКТ: ОБЩ УСТРОЙСТВЕН ПЛАН НА ОБЩИНА СМЯДОВО			
Р-Л ОБЕКТ	арх. Стоян Цветков		ФАЗА
ПРОЕКТАНТИ	арх. Николай Цветков		ПП
	арх. Милена Каменова		ЧАСТ
	инж. Юлия Спиридонова		Схема
	инж. Цветко Цветков		Транспорт
	инж. Евгения Гунева		
	инж. Петър Добрев		МАЩАБ
Представяващ	ланд.арх. Александър Калев		1:25 000
	арх. Николай Цветков		ДАТА
			10.2017 г.