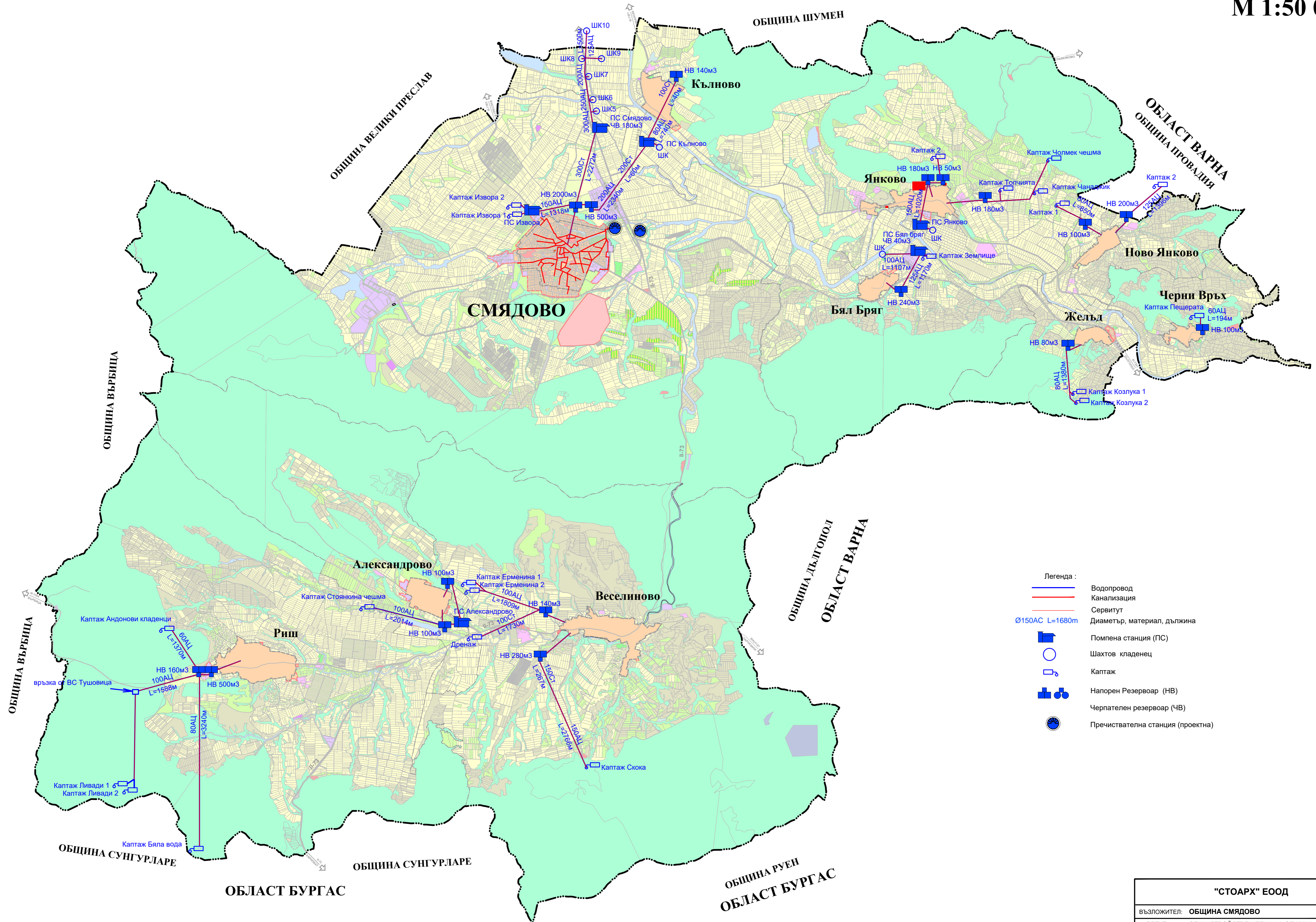


ОБЩИНА СМЯДОВО

ОБЩ УСТРОЙСТВЕН ПЛАН ПРЕДВАРИТЕЛЕН ПРОЕКТ

СХЕМА ВОДОСНАБДЯВАНЕ И КАНАЛИЗАЦИЯ М 1:50 000



- Легенда :
- Водопровод
 - Канализация
 - Сервитут
 - Ø150AC L=1680m Диаметър, материал, дължина
 - Помпена станция (ПС)
 - Шахтов кладенец
 - Каптаж
 - Напорен Резервоар (НВ)
 - Черпателен резервоар (ЧВ)
 - Пречиствателна станция (проектна)

| "СТОАРХ" ЕООД | | | |
|-----------------------------------------------|-----------|-----------------------------|------------|
| ВЪЗЛОЖИТЕЛ: ОБЩИНА СМЯДОВО | | | |
| ОБЕКТ: ОБЩ УСТРОЙСТВЕН ПЛАН НА ОБЩИНА СМЯДОВО | | | |
| ПРОЕКТАНТИ | Р-Л ОБЕКТ | арх. Стоян Цветков | ФАЗА |
| | | арх. Николай Цветков | ПП |
| | | арх. Милена Каменова | ЧАСТ |
| | | инж. Юлия Спиридонова | Схема Вик |
| | | инж. Цветко Цветков | |
| Представяващ | | инж. Евгения Гунева | |
| | | инж. Петър Добрев | МАЩАБ |
| | | ланд. арх. Александър Калев | 1:50 000 |
| | | арх. Николай Цветков | ДАТА |
| | | | 10.2017 г. |