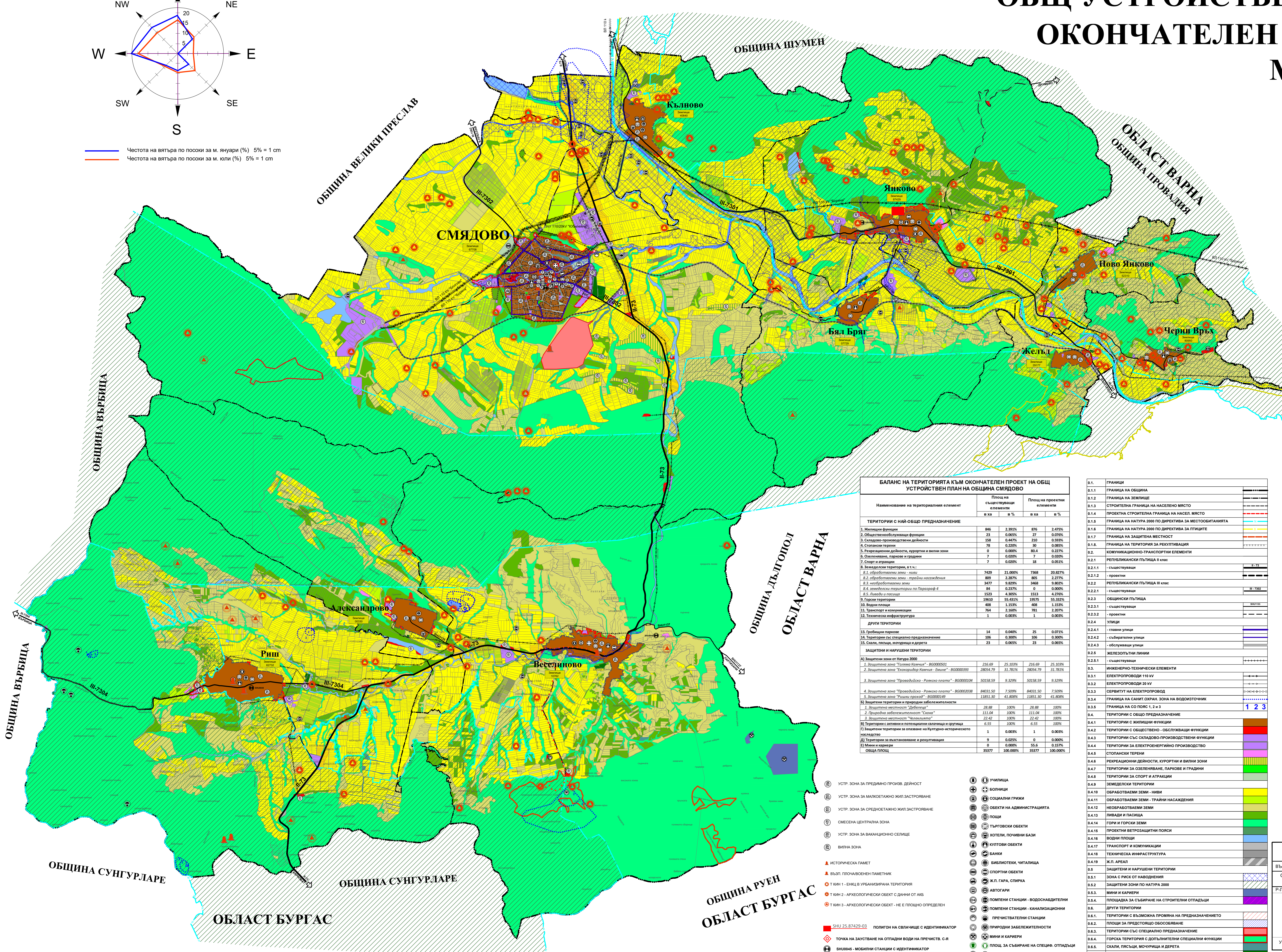
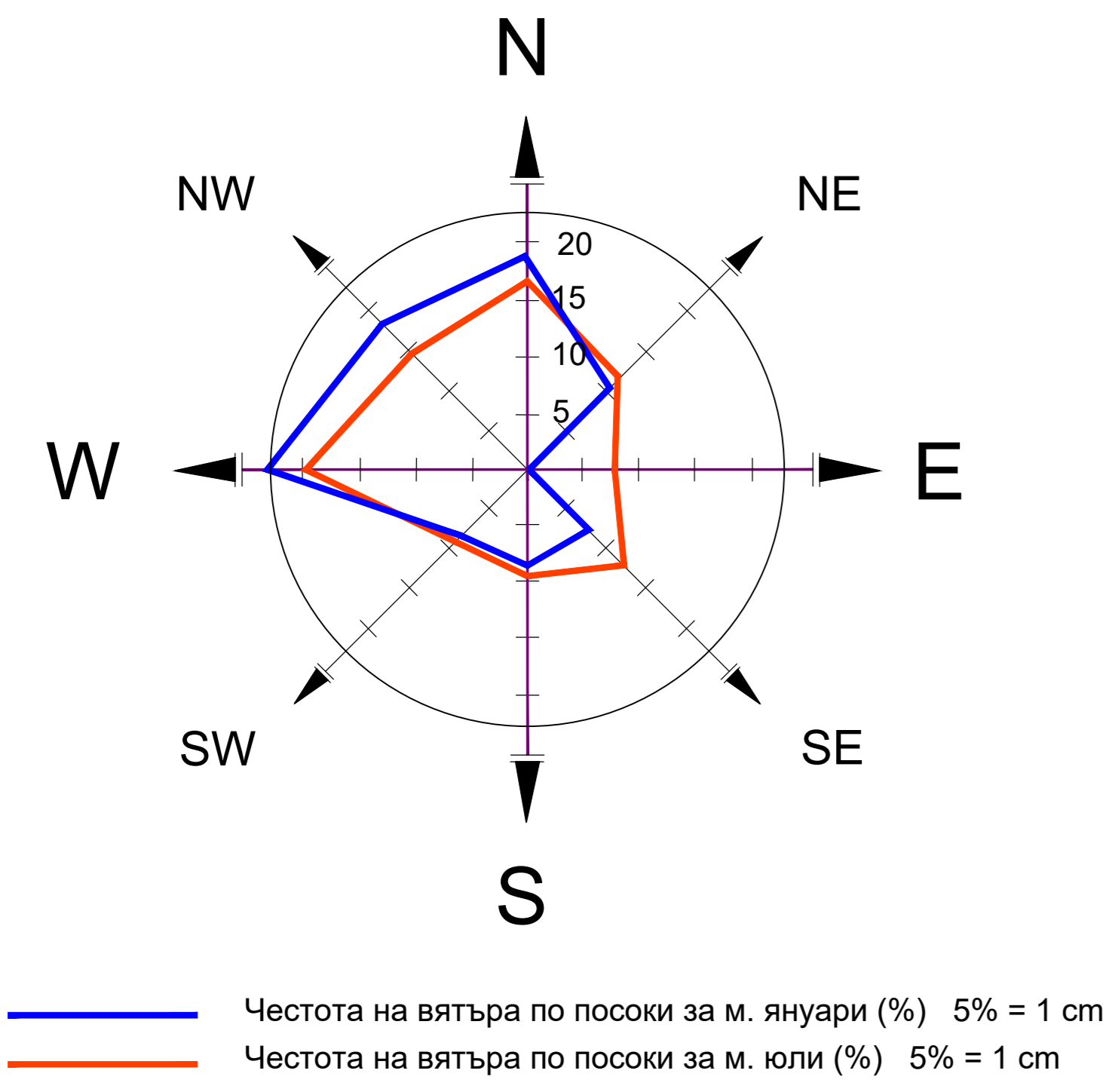


ОБЩИНА СМЯДОВО

ОБЩ УСТРОЙСТВЕН ПЛАН

ОКОНЧАТЕЛЕН ПРОЕКТ

М 1:25 000



БАЛАНС НА ТЕРИТОРИЯТА КЪМ ОКОНЧАТЕЛЕН ПРОЕКТ НА ОБЩ УСТРОЙСТВЕН ПЛАН НА ОБЩИНА СМЯДОВО

Наименование на териториалния елемент	Площ на съществуващи елементи		Площ на проекти елементи	
	в ха	в %	в ха	в %
ТЕРИТОРИИ С ИАИ-ОБЩ ПРЕДНАЗНАЧЕНИЕ				
1. Използване функции	866	2.301%	876	2.37%
2. Общественослужбени функции	23	0.062%	27	0.073%
3. Складово-производствени дейности	158	0.427%	210	0.569%
4. Стопански територии	78	0.210%	30	0.081%
5. Рекреационни дейности, курортни и рекреативни зони	7	0.019%	80.4	0.22%
6. Общественостроителни, паркове и градини	7	0.019%	7	0.019%
7. Спорт и атлетики	7	0.019%	18	0.049%
8. Земеделски територии, в т.ч.: 8.1. обработвателни зони - лозя 8.2. обработвателни зони - площи 8.3. обработвателни зони - горски насаждения 8.4. земеделски територии по Парограф 4 8.5. Ливади и пасища	7429	20.00%	7368	20.02%
9. Горски територии	809	2.207%	805	2.207%
10. Водни площи	3477	9.429%	3468	9.402%
11. Транспорт и комуникации	84	0.227%	0	0.000%
12. Техническа инфраструктура	1323	3.593%	1313	3.579%
13. Техническа инфраструктура	19610	53.431%	19575	53.332%
14. Други територии	408	1.113%	408	1.113%
15. Защитени и нарушени територии	764	2.100%	761	2.097%
16. Техническа инфраструктура	1	0.003%	1	0.003%
ДРУГИ ТЕРИТОРИИ				
17. Територии за предвидим произв. дейност	14	0.038%	25	0.071%
18. Територии за малкоетажно жилищно застрояване	306	0.832%	266	0.728%
19. Територии за средноетажно жилищно застрояване	23	0.062%	23	0.062%
ЗАЩИТЕНИ И НАРУШЕНИ ТЕРИТОРИИ				
A) Защитени зони по Закона за Охрана на Природата	216.69	0.588%	216.69	0.588%
1. Защитена зона "Телевизионна станция" - ВКЗ0000001	2054.79	5.611%	2054.79	5.611%
2. Защитена зона "Телевизионна станция" - ВКЗ0000002	50158.59	13.829%	50158.59	13.829%
3. Защитена зона "Телевизионна станция" - ВКЗ0000003	84031.50	22.909%	84031.50	22.909%
4. Защитена зона "Телевизионна станция" - ВКЗ0000004	21851.30	5.938%	21851.30	5.938%
B) Защитени територии и природни забележителности	28.88	0.079%	28.88	0.079%
1. Защитена територия "Добруджа"	211.04	0.572%	211.04	0.572%
2. Природна забележителност "Света"	22.42	0.061%	22.42	0.061%
3. Природна забележителност "Света"	6.55	0.018%	6.55	0.018%
4. Територии с исторически и паметни обекти и сгради	1	0.003%	1	0.003%
5. Територии за възстановяване и регулация	9	0.025%	0	0.000%
6. Места и обекти	0	0.000%	0	0.000%
7. Общ. площ	35377	95.000%	35377	95.000%

- 1. УСТР. ЗОНА ЗА ПРЕДВИДНО ПРОИЗВ. ДЕЙНОСТ
- 2. УСТР. ЗОНА ЗА МАЛКОЕТАЖНО ЖИЛ. ЗАСТРОЯВАНЕ
- 3. УСТР. ЗОНА ЗА СРЕДНОЕТАЖНО ЖИЛ. ЗАСТРОЯВАНЕ
- 4. СМЕСЕНА ЦЕНТРАЛНА ЗОНА
- 5. УСТР. ЗОНА ЗА ВАКАЦИОННО СЕЛБИЩЕ
- 6. ВИКНА ЗОНА
- 7. ИСТОРИЧЕСКА ПАМЕТ
- 8. ВЪЗП. ПЛОЩАЧОВЕН ПАМЕТНИК
- 9. Т.К.И. 1 - ЕНЦИД. УРБАНИЗИРАНА ТЕРИТОРИЯ
- 10. Т.К.И. 2 - АРХЕОЛОГИЧЕСКИ ОБЕКТ - С ДАННИ ОТ АИС
- 11. Т.К.И. 3 - АРХЕОЛОГИЧЕСКИ ОБЕКТ - НЕ Е ПЛОЩНО ОПРЕДЕЛЕН
- 12. УЧИЛИЩА
- 13. БОЛНИЦИ
- 14. СОЦИАЛНИ ГРИКИ
- 15. ОБЕКТИ НА АДМИНИСТРАЦИЯТА
- 16. ПЛОЩИ
- 17. ТЪЛТОВСКИ ОБЕКТИ
- 18. КОТЕЛИ, ПОЧОВНИ БАЗИ
- 19. КУЛТОВИ ОБЕКТИ
- 20. БАНКИ
- 21. БИБЛИОТЕКИ, ЧИТАЛИЩА
- 22. СПОРТНИ ОБЕКТИ
- 23. Ж.П. ГАРА, СПИРКА
- 24. АВТОГАРИ
- 25. ПОМПНИ СТАЦИИ - ВОДОСНАБДЕЛНИ
- 26. ПОМПНИ СТАЦИИ - КАНАЛИЗАЦИОННИ
- 27. ПРЕЧИСТАТЕЛНИ СТАЦИИ
- 28. ПРИРОДНИ ЗАБЕЛЕЖИТЕЛНОСТИ
- 29. МИНИ И КАРИЕРИ
- 30. ПЛОЩА ЗА СЪБИРАНЕ НА СПЕЦИЯЛ. ОТПАДЪЦИ
- 31. ПОЖАРНА

0.1. ГРАНИЦИ	0.1.1. ГРАНИЦА НА ОБЩИНА	0.1.2. ГРАНИЦА НА ЗЕМЛИЩЕ	0.1.3. СТРОИТЕЛНА ГРАНИЦА НА НАСЕЛЕНО МЯСТО	0.1.4. ПРОЕКТИВА СТРОИТЕЛНА ГРАНИЦА НА НАСЕЛ. МЯСТО	0.1.5. ГРАНИЦА НА НАТУРА 2000 ПО ДИРЕКТИВА ЗА МЕСТОСОБИТАНИТА	0.1.6. ГРАНИЦА НА НАТУРА 2000 ПО ДИРЕКТИВА ЗА ПТИЦИТЕ	0.1.7. ГРАНИЦА НА ЗАЩИТЕНА МЕСТНОСТ	0.1.8. ГРАНИЦА НА ТЕРИТОРИЯ ЗА РЕГУЛИРАНЕ	0.2. КОМУНИКАЦИОННО-ТРАНСПОРТНИ ЕЛЕМЕНТИ	0.2.1. РЕПУБЛИКАНСКИ ПЪТЪЦИ II КЛАС	0.2.1.1. съществуващи	0.2.1.2. проекти	0.2.2. РЕПУБЛИКАНСКИ ПЪТЪЦИ III КЛАС	0.2.2.1. съществуващи	0.2.2.2. проекти	0.2.3. ОБЩИНСКИ ПЪТЪЦИ	0.2.3.1. съществуващи	0.2.3.2. проекти	0.2.4. УЛИЦИ	0.2.4.1. главни улици	0.2.4.2. съборителни улици	0.2.4.3. обслужващи улици	0.2.5. ЖЕЛЕЗЪПЪТНИ ЛИНИИ	0.2.5.1. съществуващи	0.3. НИКНЕРО-ТЕХНИЧЕСКИ ЕЛЕМЕНТИ	0.3.1. ЕЛЕКТРОПРОВОДИ 10 kV	0.3.2. ЕЛЕКТРОПРОВОДИ 20 kV	0.3.3. СЕРВИТУТ НА ЕЛЕКТРОПРОВОД	0.3.4. ГРАНИЦА НА САНКТ.ОХРАН. ЗОНА НА ВОДИТОЧНИК	0.3.5. ГРАНИЦА НА СО.ПЛОЩ. 1, 2 и 3	0.4. ТЕРИТОРИИ С ОБЩ ПРЕДНАЗНАЧЕНИЕ	0.4.1. ТЕРИТОРИИ С ЖИЛИЩНИ ФУНКЦИИ	0.4.2. ТЕРИТОРИИ С ОБЩЕСТВЕНО-ОБСЛУЖВАЩИ ФУНКЦИИ	0.4.3. ТЕРИТОРИИ СЪС СЛАДОВО-ПРОИЗВОДСТВЕНИ ФУНКЦИИ	0.4.4. ТЕРИТОРИИ ЗА ЕЛЕКТРОЕНЕРГИЙНО ПРОИЗВОДСТВО	0.4.5. СТОПАНСКИ ТЕРИТОРИИ	0.4.6. РЕКРЕАЦИОННИ ДЕЙНОСТИ, КУРОРТНИ И ВИКНИ ЗОНИ	0.4.7. ТЕРИТОРИИ ЗА СЪБИРАНЕ, ПАРКОВЕ И ГРАДИНИ	0.4.8. ТЕРИТОРИИ ЗА СПОРТ И АТРАКЦИИ	0.4.9. ЗЕМЕДЕЛСКИ ТЕРИТОРИИ	0.4.10. ОБРАБОТВАЕМИ ЗЕМИ - НИВИ	0.4.11. ОБРАБОТВАЕМИ ЗЕМИ - ТРАВИНИ НАСАЖДЕНИЯ	0.4.12. НЕОБРАБОТВАЕМИ ЗЕМИ	0.4.13. ЛИВАДИ И ПАСИЩА	0.4.14. ГОРИ И ГОРСКИ ЗЕМИ	0.4.15. ПРОЕКТИ ВЕТРОЗАЩИТНИ ПОЯСИ	0.4.16. ВОДНИ ПЛОЩИ	0.4.17. ТРАНСПОРТ И КОМУНИКАЦИИ	0.4.18. ТЕХНИЧЕСКА ИНФРАСТРУКТУРА	0.4.19. Ж.П. АРЕАЛ	0.5. ЗАЩИТЕНИ И НАРУШЕНИ ТЕРИТОРИИ	0.5.1. ЗОНА С РИСК ОТ НАВОДНЕНИЯ	0.5.2. ЗАЩИТЕНА ЗОНА ПО НАТУРА 2000	0.5.3. МИНИ И КАРИЕРИ	0.5.4. ПЛОЩАДКА ЗА СЪБИРАНЕ НА СТРОИТЕЛНИ ОТПАДЪЦИ	0.6. ДРУГИ ТЕРИТОРИИ	0.6.1. ТЕРИТОРИИ С ВЪЗМОЖНА ПРОМЯНА НА ПРЕДНАЗНАЧЕНИЕТО	0.6.2. ПЛОЩИ ЗА ПРЕДСТОЯЩО ОСВОБОВАВАНЕ	0.6.3. ТЕРИТОРИИ СЪС СПЕЦИАЛНО ПРЕДНАЗНАЧЕНИЕ	0.6.4. ГОРСКА ТЕРИТОРИЯ С ДОПОЛНИТЕЛНИ СПЕЦИАЛНИ ФУНКЦИИ	0.6.5. СКАЛИ, ПЪСЪЦИ, МОУРИЩА И ДЕРЕТА	0.6.6. ГРОЧИЩНИ ПАРКОВЕ
--------------	--------------------------	---------------------------	---	---	---	---	-------------------------------------	---	--	-------------------------------------	-----------------------	------------------	--------------------------------------	-----------------------	------------------	------------------------	-----------------------	------------------	--------------	-----------------------	----------------------------	---------------------------	--------------------------	-----------------------	----------------------------------	-----------------------------	-----------------------------	----------------------------------	---	-------------------------------------	-------------------------------------	------------------------------------	--	---	---	----------------------------	---	---	--------------------------------------	-----------------------------	----------------------------------	--	-----------------------------	-------------------------	----------------------------	------------------------------------	---------------------	---------------------------------	-----------------------------------	--------------------	------------------------------------	----------------------------------	-------------------------------------	-----------------------	--	----------------------	---	---	---	--	--	-------------------------

№	Обект	Площ (ха)	Площ (кв.м)
1	Обект 1	100	10000
2	Обект 2	200	20000
3	Обект 3	300	30000
4	Обект 4	400	40000
5	Обект 5	500	50000
6	Обект 6	600	60000
7	Обект 7	700	70000
8	Обект 8	800	80000
9	Обект 9	900	90000
10	Обект 10	1000	100000
11	Обект 11	1100	110000
12	Обект 12	1200	120000
13	Обект 13	1300	130000
14	Обект 14	1400	140000
15	Обект 15	1500	150000
16	Обект 16	1600	160000
17	Обект 17	1700	170000
18	Обект 18	1800	180000
19	Обект 19	1900	190000
20	Обект 20	2000	200000
21	Обект 21	2100	210000
22	Обект 22	2200	220000
23	Обект 23	2300	230000
24	Обект 24	2400	240000
25	Обект 25	2500	250000
26	Обект 26	2600	260000
27	Обект 27	2700	270000
28	Обект 28	2800	280000
29	Обект 29	2900	290000
30	Обект 30	3000	300000
31	Обект 31	3100	310000
32	Обект 32	3200	320000
33	Обект 33	3300	330000
34	Обект 34	3400	340000
35	Обект 35	3500	350000
36	Обект 36	3600	360000
37	Обект 37	3700	370000
38	Обект 38	3800	380000
39	Обект 39	3900	390000
40	Обект 40	4000	400000
41	Обект 41	4100	410000
42	Обект 42	4200	420000
43	Обект 43	4300	430000
44	Обект 44	4400	440000
45	Обект 45	4500	450000
46	Обект 46	4600	460000
47	Обект 47	4700	470000
48	Обект 48	4800	480000
49	Обект 49	4900	490000
50	Обект 50	5000	500000
51	Обект 51	5100	510000
52	Обект 52	5200	520000
53	Обект 53	5300	530000
54	Обект 54	5400	540000
55	Обект 55	5500	550000
56	Обект 56	5600	560000
57	Обект 57	5700	570000
58	Обект 58	5800	580000
59	Обект 59	5900	590000
60	Обект 60	6000	600000
61	Обект 61	6100	610000
62	Обект 62	6200	620000
63	Обект 63	6300	630000
64	Обект 64	6400	640000
65	Обект 65	6500	650000
66	Обект 66	6600	660000
67	Обект 67	6700	670000
68	Обект 68	6800	680000
69	Обект 69	6900	690000
70	Обект 70	7000	700000
71	Обект 71	7100	710000
72	Обект 72	7200	720000
73	Обект 73	7300	730000
74	Обект 74	7400	740000
75	Обект 75	7500	750000
76	Обект 76	7600	760000
77	Обект 77	7700	770000
78	Обект 78	7800	780000
79	Обект 79	7900	790000
80	Обект 80	8000	800000
81	Обект 81	8100	810000
82	Обект 82	8200	820000
83	Обект 83	8300	830000
84	Обект 84	8400	840000
85	Обект 85	8500	850000
86	Обект 86	8600	860000
87	Обект 87	8700	870000
88	Обект 88	8800	880000
89	Обект 89	8900	890000
90	Обект 90	9000	900000
91	Обект 91	9100	910000
92	Обект 92	9200	920000
93	Обект 93	9300	930000
94	Обект 94	9400	940000
95	Обект 95	9500	950000
96	Обект 96	9600	960000
97	Обект 97	9700	970000
98	Обект 98	9800	980000
99	Обект 99	9900	990000
100	Обект 100	10000	1000000

"СТОАР" ЕООД

ВЪЗЛОЖИТЕЛ: ОБЩИНА СМЯДОВО

ОБЕКТ: ОБЩ УСТРОЙСТВЕН ПЛАН НА ОБЩИНА СМЯДОВО

Р-1. ОБЕКТ	арх. Стоян Цветков	ОП
	арх. Николай Цветков	НАСТ
	арх. Милана Команова	НАСТ
	инж. Юлия Спирidonова	ОУП
	инж. Цветко Цветков	
	инж. Евгения Гунева	
	инж. Петър Добрич	МАЩАБ
	генд. арх. Александър Каков	1:25 000
		ДАТА
Управител	арх. Николай Цветков	04.2020 г.