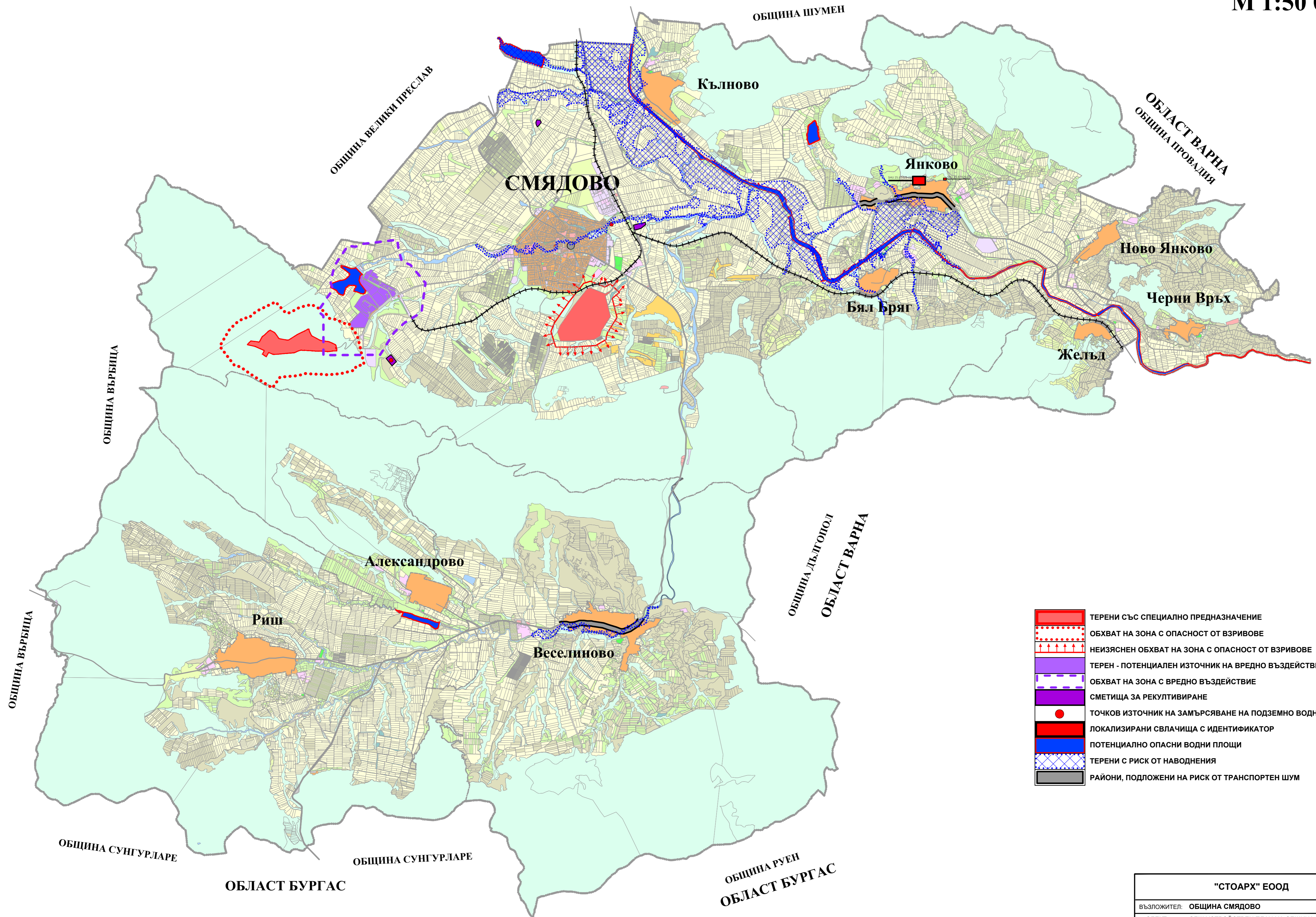


ОБЩИНА СМЯДОВО

ОБЩ УСТРОЙСТВЕН ПЛАН ОКОНЧАТЕЛЕН ПРОЕКТ

СХЕМА ЕКОЛОГИЧНА ДИАГНОЗА М 1:50 000



- ТЕРЕНИ СЪС СПЕЦИАЛНО ПРЕДНАЗНАЧЕНИЕ
- ОБХВАТ НА ЗОНА С ОПАСНОСТ ОТ ВЗРИВОВЕ
- НЕИЗЯСНЕН ОБХВАТ НА ЗОНА С ОПАСНОСТ ОТ ВЗРИВОВЕ
- ТЕРЕН - ПОТЕНЦИАЛЕН ИЗТОЧНИК НА ВРЕДНО ВЪЗДЕЙСТВИЕ
- ОБХВАТ НА ЗОНА С ВРЕДНО ВЪЗДЕЙСТВИЕ
- СМЕТИЩА ЗА РЕКУЛТИВИРАНЕ
- ТОЧКОВ ИЗТОЧНИК НА ЗАМЪРСЯВАНЕ НА ПОДЗЕМНО ВОДНО ТЯЛО
- ЛОКАЛИЗИРАНИ СВЛАЧИЩА С ИДЕНТИФИКАТОР
- ПОТЕНЦИАЛНО ОПАСНИ ВОДНИ ПЛОЩИ
- ТЕРЕНИ С РИСК ОТ НАВОДНЕНИЯ
- РАЙОНИ, ПОДЛОЖЕНИ НА РИСК ОТ ТРАНСПОРТЕН ШУМ

"СТОАРХ" ЕООД			
Възложител: ОБЩИНА СМЯДОВО			
Обект: ОБЩ УСТРОЙСТВЕН ПЛАН НА ОБЩИНА СМЯДОВО			
Р-Л ОБЕКТ	арх. Стоян Цветков		ФАЗА
ПРОЕКТАНТИ	арх. Николай Цветков		ОП
	арх. Милена Каменова		ЧАСТ
	инж. Юлия Спиридонова		Схема екол.
	инж. Цветко Цветков		Диагноза
	инж. Евгения Гулева		
	инж. Петър Добрев		
панд. арх. Александър Калев			МАЩАБ
Представяващ	арх. Николай Цветков		1:50 000
			ДАТА
			04.2020 г.