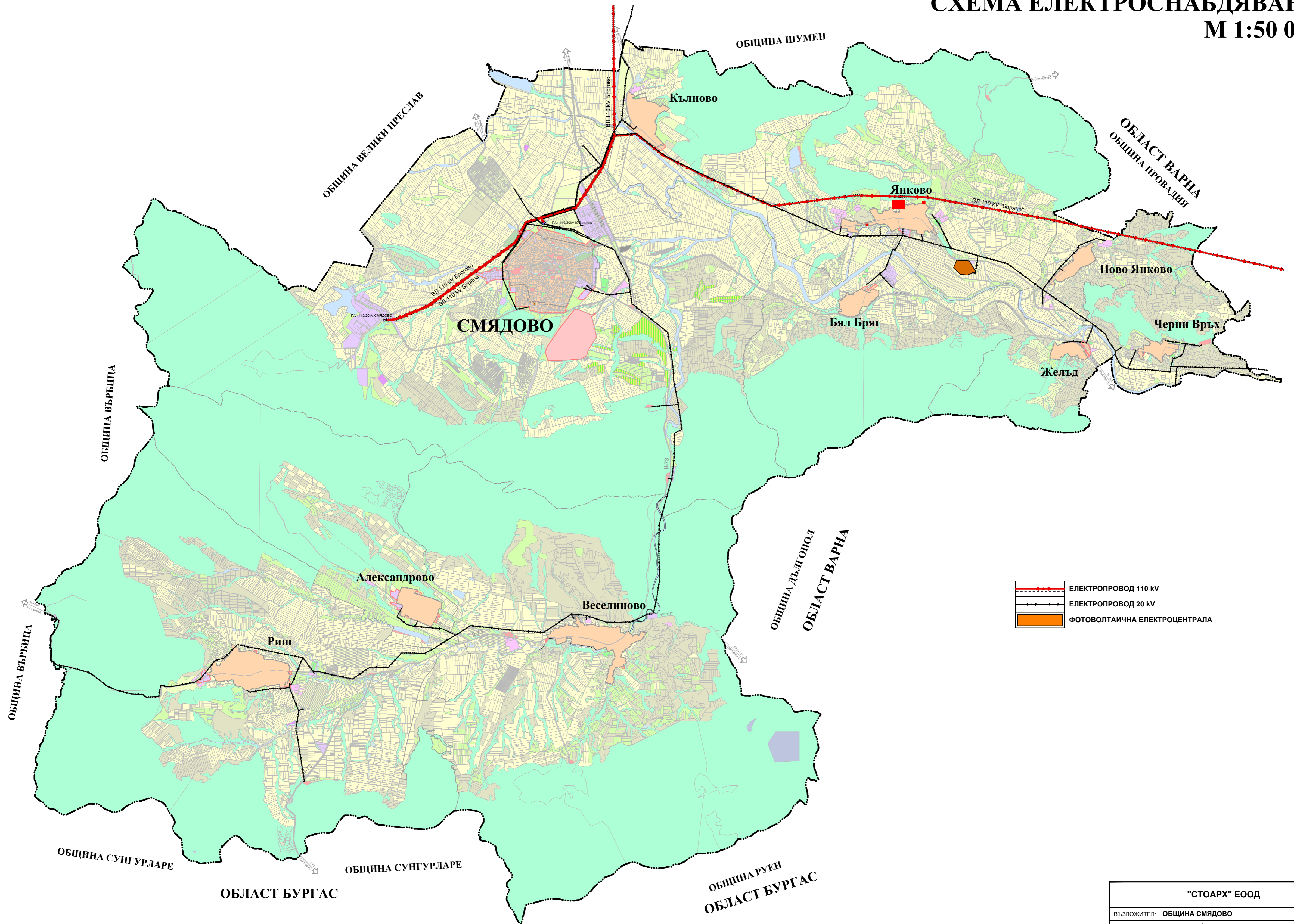
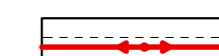
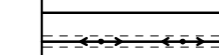



ОБЩИНА СМЯДОВО

ОБЩ УСТРОЙСТВЕН ПЛАН ОКОНЧАТЕЛЕН ПРОЕКТ

СХЕМА ЕЛЕКТРОСНАБДЯВАНЕ М 1:50 000



-  ЕЛЕКТРОПРОВОД 110 kV
-  ЕЛЕКТРОПРОВОД 20 kV
-  ФОТОВОЛТАИЧНА ЕЛЕКТРОЦЕНТРАЛА

"СТОАРХ" ЕООД			
ВЪЗЛОЖИТЕЛ: ОБЩИНА СМЯДОВО			
ОБЕКТ: ОБЩ УСТРОЙСТВЕН ПЛАН НА ОБЩИНА СМЯДОВО			
ПРОЕКТАНТИ	Р-Л ОБЕКТ	арх. Стоян Цветков	ФАЗА
		арх. Николай Цветков	ОП
		арх. Милена Каменова	ЧАСТ
		инж. Юлия Спиридонова	Схема Еп.
		инж. Цветко Цветков	
		инж. Евгения Гулева	
Представяващ		инж. Петър Добрев	МАЩАБ
		ланд. арх. Александър Калев	1:50 000
		арх. Николай Цветков	ДАТА
			04.2020 г.