

# ОБЩИНА СМЯДОВО

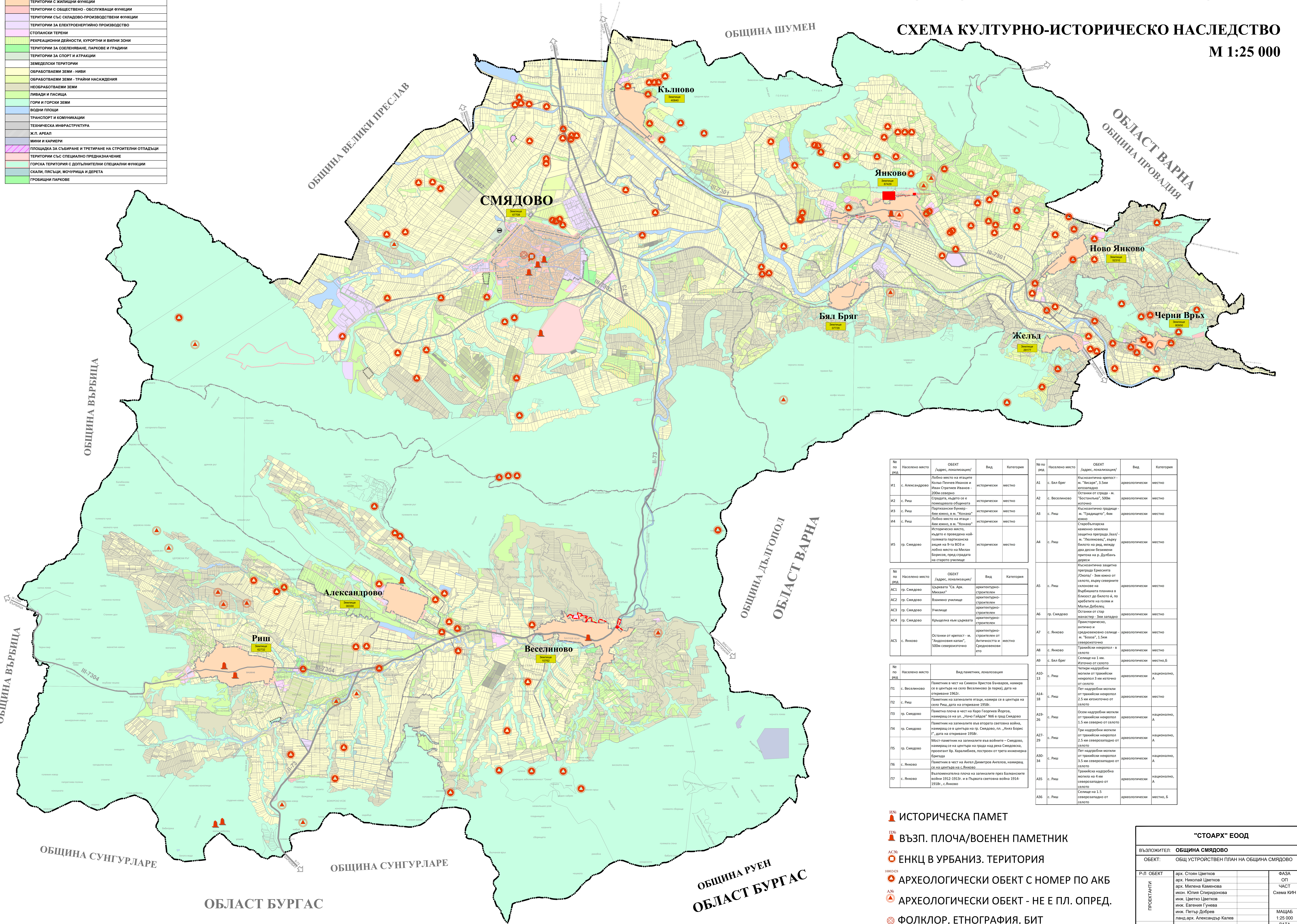
## ОБЩ УСТРОЙСТВЕН ПЛАН ОКОНЧАТЕЛЕН ПРОЕКТ

СХЕМА КУЛТУРНО-ИСТОРИЧЕСКО НАСЛЕДСТВО

М 1:25 000

-----	ГРАНИЦА НА ОБЩИНА
-----	ГРАНИЦА НА ЗЕМЛИЩЕ
-----	СТРОИТЕЛНА ГРАНИЦА НА НАСЕЛ. МЯСТО
-----	ПРОЕКТНА СТРОИТЕЛНА ГРАНИЦА НА НАСЕЛ. МЯСТО
II-73	РЕПУБЛИКАНСКИ ПЪТЦИК III клас
II-7301	РЕПУБЛИКАНСКИ ПЪТЦИК III клас
-----	ОБЩИНСКИ ПЪТЦИК
-----	КЪЛТОВИ
-----	съществуващи
-----	проекти
-----	ЖЕЛЕЗОПЪТНИ ЛИНИИ
-----	ЕЛЕКТРОПРОВОДИ 110 kV
-----	ЕЛЕКТРОПРОВОДИ 20 kV
-----	СЕРВИТУТ НА ЕЛЕКТРОПРОВОД

-----	ТЕРИТОРИИ С ЖИЛИШНИ ФУНКЦИИ
-----	ТЕРИТОРИИ С ОБЩЕСТВЕНО - ОБСЛУЖВАЩИ ФУНКЦИИ
-----	ТЕРИТОРИИ СЪС СКАДОВО-ПРОИЗВОДСТВЕНИ ФУНКЦИИ
-----	ТЕРИТОРИИ ЗА ЕЛЕКТРОЕНЕРГИЙНО ПРОИЗВОДСТВО
-----	СТОЯНИСКИ ТЕРЕНИ
-----	РЕКРЕАЦИОННИ ДЕЙНОСТИ, КУРОРТНИ И ВИДИМИ ЗОНИ
-----	ТЕРИТОРИИ ЗА ОБЗЕЛЕНВАНЕ, ПАРКОВЕ И ГРАДИНИ
-----	ТЕРИТОРИИ ЗА СПОРТ И АТРАКЦИИ
-----	ЗЕМЕДЕЛСКИ ТЕРИТОРИИ
-----	ОБРАБОТВАЕМИ ЗЕМИ - НИВИ
-----	ОБРАБОТВАЕМИ ЗЕМИ - ТРАИНИ НАСАЖДЕНИЯ
-----	НЕОБРАБОТВАЕМИ ЗЕМИ
-----	ЛЪВЯДИ И ПАСИЩА
-----	ГОРИ И ГОРСКИ ЗЕМИ
-----	ВОДНИ ПЛОЩИ
-----	ТРАНСПОРТ И КОМУНИКАЦИИ
-----	ТЕХНИЧЕСКА ИНФРАСТРУКТУРА
-----	Ж.П. АРЕАЛ
-----	ВИНИ И КЪРБИРИ
-----	ПЛОЩАДА ЗА СЪБИРАНЕ И ТРЕТИРАНЕ НА СТРОИТЕЛНИ ОТПАДЪЦИ
-----	ТЕРИТОРИИ СЪС СПЕЦИАЛНО ПРЕДНАЗНАЧЕНИЕ
-----	ГОРСКА ТЕРИТОРИЯ С ДОПЪЛНИТЕЛНИ СПЕЦИАЛНИ ФУНКЦИИ
-----	СКАЛИ, ПЯСЪЦИ, МОУРИЩА И ДЕРЕТА
-----	ГРОВИЩНИ ПАРКОВЕ



№ по ред	Населено място	ОБЕКТ / Адрес, локализация /	Вид	Категория
И1	с. Александрово	Дъбно място на атаците Кольо Пенча Иванов и Иван Странин Иванов - 200м северно	исторически	местно
И2	с. Риш	Страната, където се е помещавала общината	исторически	местно
И3	с. Риш	Партизански бункер: "Вой мисля, че м. "Козина"	исторически	местно
И4	с. Риш	Дъбно място на атаците "Вой мисля, че м. "Козина"	исторически	местно
И5	гр. Смядово	Историческо място, където е проведена най-голямата партизанска наредба на 05.05.1944 и дъбно място на Момин Въртев, пред страната на старото маче	исторически	местно

№ по ред	Населено място	ОБЕКТ / Адрес, локализация /	Вид	Категория
АС1	гр. Смядово	Църквата "Св. Арх. Михаил"	археологически	местно
АС2	гр. Смядово	Възможно умишлено	археологически	местно
АС3	гр. Смядово	Умишлено	археологически	местно
АС4	гр. Смядово	Наръчна или оцарена	археологически	местно
АС5	с. Янково	Останки от крепост - м. "Ландонова капа", 500м северозападно	археологически	местно

№ по ред	Населено място	Вид паметник, локализация	Категория
П1	с. Веселиново	Паметник в чест на Самуел Христов Биванов, номери се в центъра на село Веселиново (в парк), дата на откриване 1926	национално, А
П2	с. Риш	Паметник на загиналите в битката в центъра на село Риш, дата на откриване 1956	национално, А
П3	гр. Смядово	Паметник в чест на Христо Георгиев Вояков, намиращ се на ул. "Мачо Табача" №6 в град Смядово	национално, А
П4	гр. Смядово	Паметник на загиналите във втората световна война, намиращ се в центъра на гр. Смядово, ул. "Илия Борис Г." дата на откриване 1956.	национално, А
П5	гр. Смядово	Мост-паметник на загиналите във войните - Смядово, намиращ се на центъра на град над река Смядолова, проектиран от Захари Манаев, построен от трета икономическа бригада	национално, А
П6	с. Янково	Паметник в чест на Янко Димитров Ангелов, номериращ се в центъра на с. Янково	национално, А
П7	с. Янково	Вълнообразна плоча на загиналите при Балканските войни 1912-1913; и в Първата световна война 1914-1918; с. Янково	национално, А

№ по ред	Населено място	ОБЕКТ / Адрес, локализация /	Вид	Категория
А1	с. Бял Бряг	Крилопанска крепост - м. "Кисари", 3.5 км северозападно	археологически	местно
А2	с. Веселиново	Останки от сграда - м. "Бостанска", 500м северно	археологически	местно
А3	с. Риш	Крилопанска крепост - м. "Трицифто", 400м северно	археологически	местно
А4	с. Риш	Старобългарска наредба - маче на м. "Ландонова капа", 500м северозападно	археологически	местно
А5	с. Риш	Крилопанска крепост - м. "Кисари", 3.5 км северозападно	археологически	местно
А6	гр. Смядово	Останки от сградата - м. "Кисари", 3.5 км северозападно	археологически	местно
А7	с. Янково	Крилопанска крепост - м. "Кисари", 3.5 км северозападно	археологически	местно
А8	с. Янково	Трайниски некропол - в село	археологически	местно
А9	с. Бял Бряг	Селище на 3 км. Източно от село	археологически	местно, Б
А10	с. Риш	Четири надгробни могили от трайниски некропол 3 км източно от село	археологически	национално, А
А11	с. Риш	Пет надгробни могили от трайниски некропол 2.5 км югоизточно от село	археологически	местно
А12	с. Риш	Останки надгробни могили от трайниски некропол 1.5 км северно от село	археологически	национално, А
А13	с. Риш	Три надгробни могили от трайниски некропол 2.5 км северозападно от село	археологически	национално, А
А14	с. Риш	Пет надгробни могили от трайниски некропол 1.5 км северозападно от село	археологически	национално, А
А15	с. Риш	Трайниски надгробни могили във в.м. северозападно от село	археологически	национално, А
А16	с. Риш	Селище на 3.5 км северозападно от село	археологически	местно, Б

- И ИСТОРИЧЕСКА ПАМЕТ
- В ВЪЗП. ПЛОЧА/ВОЕНЕН ПАМЕТНИК
- АС АРХЕОЛОГИЧЕСКИ ОБЕКТ С НОМЕР ПО АКБ
- А АРХЕОЛОГИЧЕСКИ ОБЕКТ - НЕ Е ПЛ. ОПРЕД.
- Ф ФОЛКЛОР, ЕТНОГРАФИЯ, БИТ

"СТОАРХ" ЕООД			
ВЪЗЛОЖИТЕЛ: ОБЩИНА СМЯДОВО			
ОБЕКТ: ОБЩ УСТРОЙСТВЕН ПЛАН НА ОБЩИНА СМЯДОВО			
Р-П ОБЕКТ	арх. Стоян Цветков	ФАЗА	ОП
ПРЕСТАВНИК	арх. Николай Цветков	ЧАСТ	ЧАСТ
	арх. Митко Ковачев	СХЕМА	СХЕМА ИРН
Представяващ	инж. Юлия Спиридонова	МАЩАБ	1:25 000
	инж. Евгения Гунева	ДАТА	04.2020 г.
	инж. Петър Добрев		
	ланд. арх. Александър Калев		
	арх. Николай Цветков		