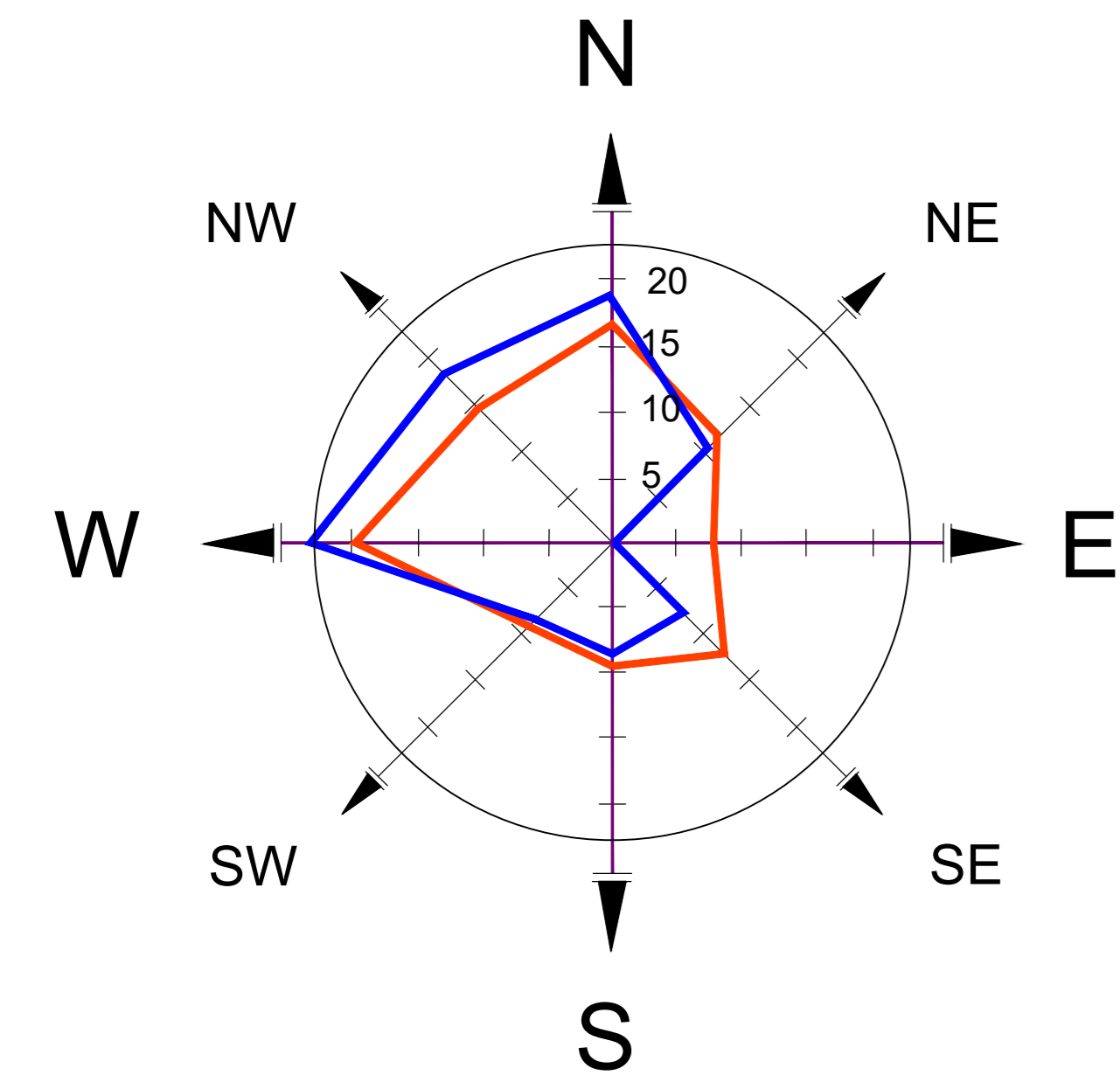


ОБЩИНА СМЯДОВО

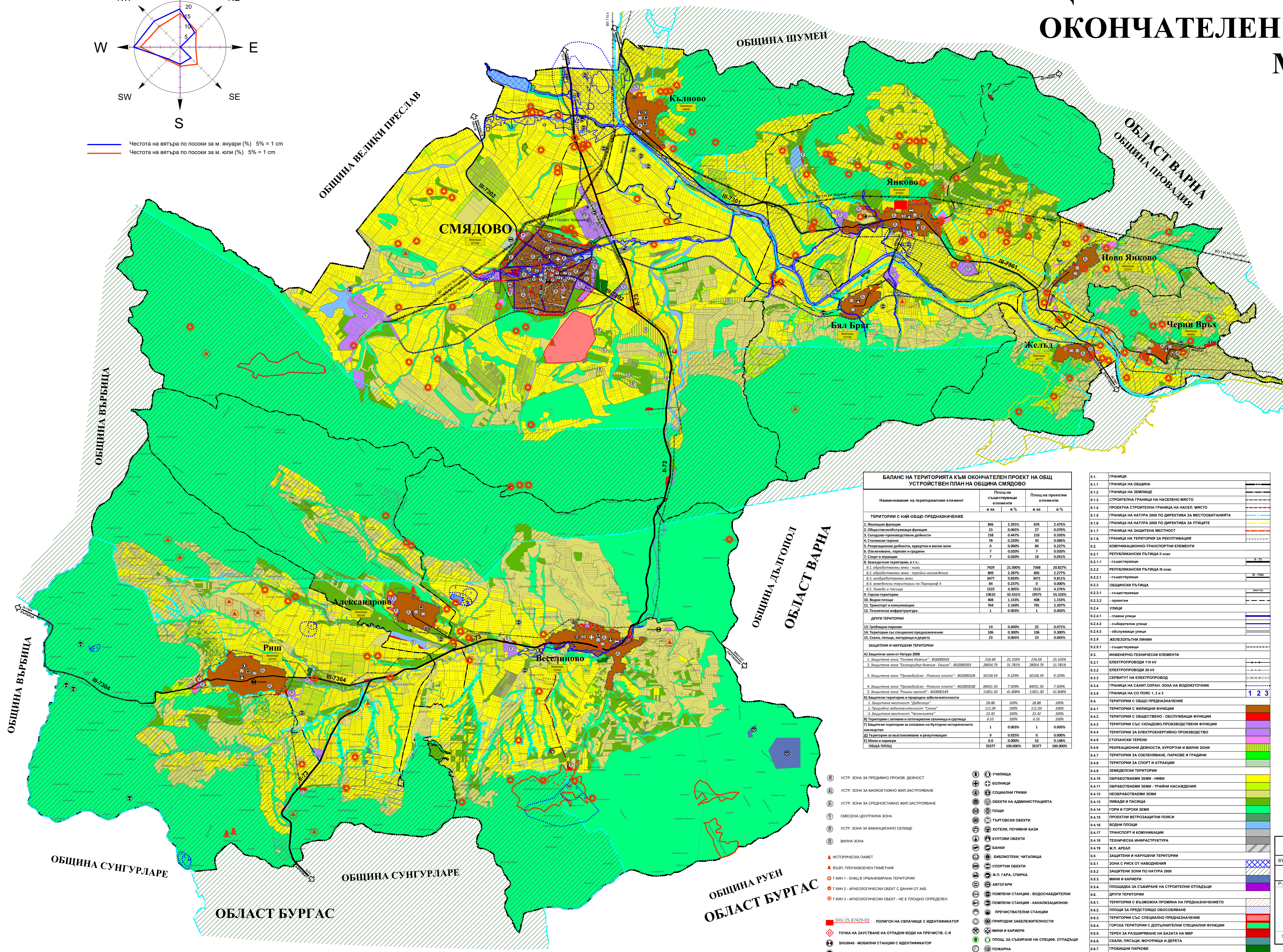
ОБЩ УСТРОЙСТВЕН ПЛАН

ОКОНЧАТЕЛЕН ПРОЕКТ

М 1:25 000



Честота на вятъра по посои за м. януари (%) 5% = 1 cm
 Честота на вятъра по посои за м. юли (%) 5% = 1 cm



БАЛАНС НА ТЕРИТОРИЯТА КЪМ ОКОНЧАТЕЛЕН ПРОЕКТ НА ОБЩ УСТРОЙСТВЕН ПЛАН НА ОБЩИНА СМЯДОВО

Наименование на териториалния елемент	Площа на съществуващи елементи		Площ на проекти елементи	
	в ха	в %	в ха	в %
ТЕРИТОРИИ С НАЙ-ОЩО ПРЕДНАЗНАЧЕНИЕ				
1. Животна функция	846	2.391%	876	2.475%
2. Обществено-обслужващи функции	23	0.065%	27	0.076%
3. Селскостопански производствени дейности	158	0.447%	212	0.593%
4. Стопански терени	78	0.220%	30	0.085%
5. Резервационни дейности, природни и водни зони	0	0.000%	80	0.227%
6. Обществени, паркове и градини	7	0.020%	7	0.020%
7. Спорт и рекреация	7	0.020%	18	0.051%
8. Земеделии територии, в т.ч.: 8.1. обработваеми земи - ниви 8.2. обработваеми земи - преходни насаждения 8.3. необработваеми земи 8.4. земеделски територии на Парковъ и 8.5. Ливади и пасища	7420 809 3477 84 1523	21.000% 2.287% 9.829% 0.237% 4.305%	7368 806 3471 0 1513	20.827% 2.277% 9.811% 0.000% 4.276%
9. Горски територии	19020	55.431%	19575	56.335%
10. Водни площи	408	1.183%	408	1.153%
11. Транспорт и комуникации	764	2.160%	781	2.207%
12. Техническа инфраструктура	1	0.003%	1	0.003%
ДРУГИ ТЕРИТОРИИ				
13. Промислен територии	14	0.040%	25	0.073%
14. Територии със специално предназначение	106	0.300%	106	0.300%
15. Места, пещери, монуенти и др.	23	0.065%	23	0.065%
ЗАЩИТНИ И НАРУШЕНИ ТЕРИТОРИИ				
A) Защитни зони от Natura 2000 1. Защитна зона "Поморие" - BG0000001 2. Защитна зона "Котловина Кюмбурджик" - BG0000003	236.69 28054.79	0.693% 81.261%	236.69 28054.79	0.693% 81.261%
3. Защитна зона "Прованска - Равнина ливади" - BG0000004	50158.59	9.329%	50158.59	9.329%
4. Защитна зона "Прованска - Равнина ливади" - BG0000005 5. Защитна зона "Риш" - BG0000006	84031.50 11851.90	2.509% 34.008%	84031.50 11851.90	2.509% 34.008%
B) Защитни територии и природни забележителности 1. Защитна територия "Добрич" - BG0000007 2. Защитна територия "Славяно" - BG0000008 3. Защитна територия "Филипково" - BG0000009	28.88 111.04 22.42	0.083% 0.316% 0.064%	28.88 111.04 22.42	0.083% 0.316% 0.064%
В) Територии с ливади и пасища (включително селскостопански и селски) Г) Защитни територии за опазване на културно-историческото наследство Д) Територии за възстановяване и рекреация Е) Места и пещери ОБЩА ПЛОЩ	6.55 1 0 0.84 35377	0.019% 0.003% 0.000% 0.002% 100.000%	6.55 1 0 0.84 35377	0.019% 0.003% 0.000% 0.002% 100.000%

ГРЪНИЦИ	СЪЩЕСТВУВАЩИ	ПРОЕКТИ
0.1. ГРАНИЦА НА ОБЩИНА	---	---
0.1.1. ГРАНИЦА НА ЗЕМЛИЩЕ	---	---
0.1.2. ГРАНИЦА НА ЗЕМЛИЩЕ НА НАСЕЛЕНА МЯСТО	---	---
0.1.3. СТРОИТЕЛНА ГРАНИЦА НА НАСЕЛ. МЯСТО	---	---
0.1.4. ПРОЕКТИРНА СТРОИТЕЛНА ГРАНИЦА НА НАСЕЛ. МЯСТО	---	---
0.1.5. ГРАНИЦА НА НАТУРА 2000 ПО ДИРЕКТИВА ЗА МЕСТООБИТАНИЯТА	---	---
0.1.6. ГРАНИЦА НА НАТУРА 2000 ПО ДИРЕКТИВА ЗА ПТИЦИТЕ	---	---
0.1.7. ГРАНИЦА НА ЗАЩИТЕНА МЕСТНОСТ	---	---
0.1.8. ГРАНИЦА НА ТЕРИТОРИЯ ЗА РЕКУЛТИВАЦИЯ	---	---
0.2. КОМУНИКАЦИОННО-ТРАНСПОРТНИ ЕЛЕМЕНТИ	---	---
0.2.1. РЕПУБЛИКАНСКИ ПЪТЦИ	---	---
0.2.1.1. - съществуващи	---	---
0.2.1.2. - проектирувани	---	---
0.2.2. РЕПУБЛИКАНСКИ ПЪТЦИ III КЛАС	---	---
0.2.2.1. - съществуващи	---	---
0.2.2.2. - проектирувани	---	---
0.2.3. ОБЩИНСКИ ПЪТЦИ	---	---
0.2.3.1. - съществуващи	---	---
0.2.3.2. - проектирувани	---	---
0.2.4. УЛИЦИ	---	---
0.2.4.1. - главни улици	---	---
0.2.4.2. - събирателни улици	---	---
0.2.4.3. - обслужващи улици	---	---
0.2.5. ЖЕЛЕЗНОПОТНИ ЛИНИИ	---	---
0.2.5.1. - съществуващи	---	---
0.3. ИНЖЕНЕРНО-ТЕХНИЧЕСКИ ЕЛЕМЕНТИ	---	---
0.3.1. ЕЛЕКТРОПРОВОДИ 110 kV	---	---
0.3.2. ЕЛЕКТРОПРОВОДИ 20 kV	---	---
0.3.3. СЕРВИТУТ НА ЕЛЕКТРОПРОВОДИ	---	---
0.3.4. ГРАНИЦА НА САНИТОРНА ЗОНА НА ВОДОСТОЧНИК	---	---
0.3.5. ГРАНИЦА НА СЪПОРЪК 1, 2 и 3	---	---
0.4. ТЕРИТОРИИ С ОБЩО ПРЕДНАЗНАЧЕНИЕ	---	---
0.4.1. ТЕРИТОРИИ С ЖИЛИЩНИ ФУНКЦИИ	---	---
0.4.2. ТЕРИТОРИИ С ОБЩЕСТВЕНО-ОБСЛУЖВАЩИ ФУНКЦИИ	---	---
0.4.3. ТЕРИТОРИИ С ОБЩЕСТВЕНО-ПРОИЗВОДСТВЕНИ ФУНКЦИИ	---	---
0.4.4. ТЕРИТОРИИ ЗА ЕЛЕКТРОЕНЕРГИЧНО ПРОИЗВОДСТВО	---	---
0.4.5. СТОПАНСКИ ТЕРЕНИ	---	---
0.4.6. РЕКРЕАЦИОННИ ДЕЙНОСТИ, КУРТИНИ И ВИЛНИ ЗОНИ	---	---
0.4.7. ТЕРИТОРИИ ЗА ОБЗЕМЯВАНЕ, ПАРКОВЕ И ГРАДИНИ	---	---
0.4.8. ТЕРИТОРИИ ЗА СПОРТ И АТРАКЦИИ	---	---
0.4.9. ЗЕМЕДЕЛСКИ ТЕРИТОРИИ	---	---
0.4.10. ОБРАБОТВАЕМИ ЗЕМИ - НИВИ	---	---
0.4.11. ОБРАБОТВАЕМИ ЗЕМИ - ТРАЙНИ НАСАЖДЕНИЯ	---	---
0.4.12. НЕОБРАБОТВАЕМИ ЗЕМИ	---	---
0.4.13. ЛИВАДИ И ПАСИЩА	---	---
0.4.14. ГОРИ И ГОРСКИ ЗЕМИ	---	---
0.4.15. ТЕРИТОРИИ С ВЪЗМОЖНОСТИ НАСАЖДЕНИЯ	---	---
0.4.16. ВОДНИ ПЛОЩИ	---	---
0.4.17. ТРАНСПОРТ И КОМУНИКАЦИИ	---	---
0.4.18. ТЕХНИЧЕСКА ИНФРАСТРУКТУРА	---	---
0.4.19. Ж.П. АРАЛ	---	---
0.5. ЗАЩИТНИ И НАРУШЕНИ ТЕРИТОРИИ	---	---
0.5.1. ЗОНА С РИСК ОТ НАВОДНЕНИЯ	---	---
0.5.2. ЗАЩИТНИ ЗОНИ ПО НАТУРА 2000	---	---
0.5.3. МИНИ И КАРЬЕРИ	---	---
0.5.4. ПЛОЩАДКА ЗА СЪБИРАНЕ НА СТРОИТЕЛНИ ОТПАДЪЦИ	---	---
0.5.5. ДРУГИ ТЕРИТОРИИ	---	---
0.6.1. ТЕРИТОРИИ С ВЪЗМОЖНА ПРОМЯНА НА ПРЕДНАЗНАЧИЕТО	---	---
0.6.2. ПЛОЩИ ЗА ПРЕДОТВОРНО ОБСЪВАНЕ	---	---
0.6.3. ТЕРИТОРИИ С СПЕЦИАЛНО ПРЕДНАЗНАЧЕНИЕ	---	---
0.6.4. ГОРСКА ТЕРИТОРИЯ С ДОПОЛНИТЕЛНИ СПЕЦИАЛНИ ФУНКЦИИ	---	---
0.6.5. ТЕРЕНИ ЗА РАЗШИРЯВАНЕ НА БАЗАТА НА МВР	---	---
0.6.6. СКАЛИ, ПЯСЪЦИ, МОЛУНЦИ И ДРЕВЕТА	---	---
0.6.7. ГРЪБИНИ ПАРКОВЕ	---	---

№	Описание на териториалния елемент	Площ в ха	Площ в %
1	Животна функция	846	2.391%
2	Обществено-обслужващи функции	23	0.065%
3	Селскостопански производствени дейности	158	0.447%
4	Стопански терени	78	0.220%
5	Резервационни дейности, природни и водни зони	0	0.000%
6	Обществени, паркове и градини	7	0.020%
7	Спорт и рекреация	7	0.020%
8.1	Обработваеми земи - ниви	7420	21.000%
8.2	Обработваеми земи - преходни насаждения	809	2.287%
8.3	Необработваеми земи	3477	9.829%
8.4	Земеделски територии на Парковъ и	84	0.237%
8.5	Ливади и пасища	1523	4.305%
9	Горски територии	19020	55.431%
10	Водни площи	408	1.183%
11	Транспорт и комуникации	764	2.160%
12	Техническа инфраструктура	1	0.003%
13	Промислен територии	14	0.040%
14	Територии със специално предназначение	106	0.300%
15	Места, пещери, монуенти и др.	23	0.065%
ЗАЩИТНИ И НАРУШЕНИ ТЕРИТОРИИ			
A) Защитни зони от Natura 2000			
1	Защитна зона "Поморие" - BG0000001	236.69	0.693%
2	Защитна зона "Котловина Кюмбурджик" - BG0000003	28054.79	81.261%
3	Защитна зона "Прованска - Равнина ливади" - BG0000004	50158.59	9.329%
4	Защитна зона "Прованска - Равнина ливади" - BG0000005	84031.50	2.509%
5	Защитна зона "Риш" - BG0000006	11851.90	34.008%
B) Защитни територии и природни забележителности			
1	Защитна територия "Добрич" - BG0000007	28.88	0.083%
2	Защитна територия "Славяно" - BG0000008	111.04	0.316%
3	Защитна територия "Филипково" - BG0000009	22.42	0.064%
В) Територии с ливади и пасища (включително селскостопански и селски)			
1	Защитни територии за опазване на културно-историческото наследство	6.55	0.019%
Д) Територии за възстановяване и рекреация			
1	Места и пещери	0	0.000%
2	Места и пещери	0.84	0.002%
ОБЩА ПЛОЩ	35377	100.000%	35377

"СТОАРХ" ЕООД

ВЪЗЛОЖИТЕЛ: ОБЩИНА СМЯДОВО
 ОБЕКТ: ОБЩ УСТРОЙСТВЕН ПЛАН НА ОБЩИНА СМЯДОВО

Р.Л. ОБЕКТ	АРХИТЕКТ	ФАЗА
01	арх. Стоян Цветков	ФАЗА
02	арх. Николай Цветков	ОП
03	арх. Милена Каменова	ЧАСТ
04	инж. Юлия Спиридонова	ОУП
05	инж. Цветко Цветков	
06	инж. Евгения Гунчева	
07	инж. Петър Добрев	МАЩАБ
08	ланд. арх. Александър Калев	1:25 000
09	арх. Николай Цветков	ДАТА
10		8.2021 г.

Утвърден