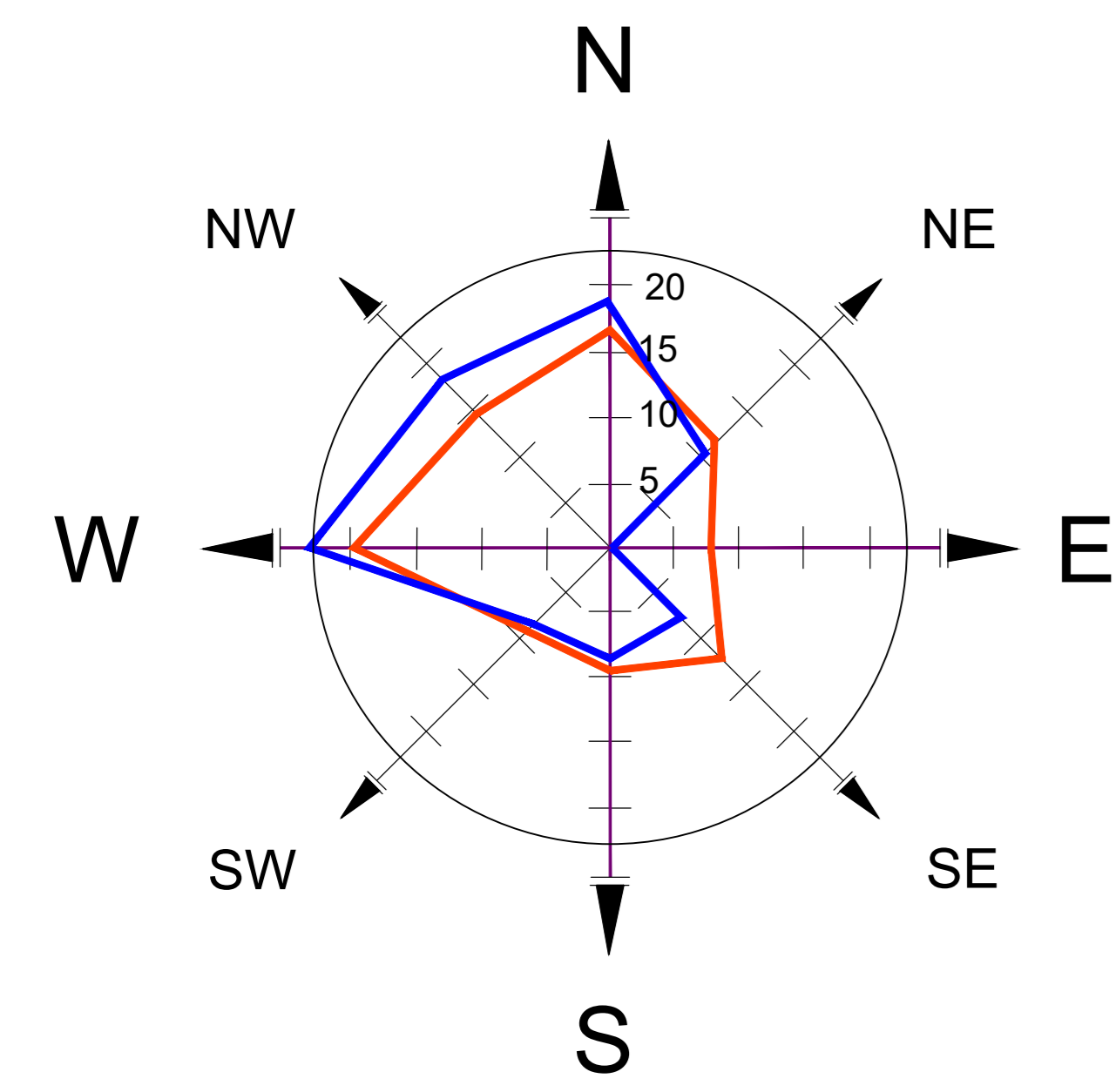


# ОБЩИНА СМЯДОВО

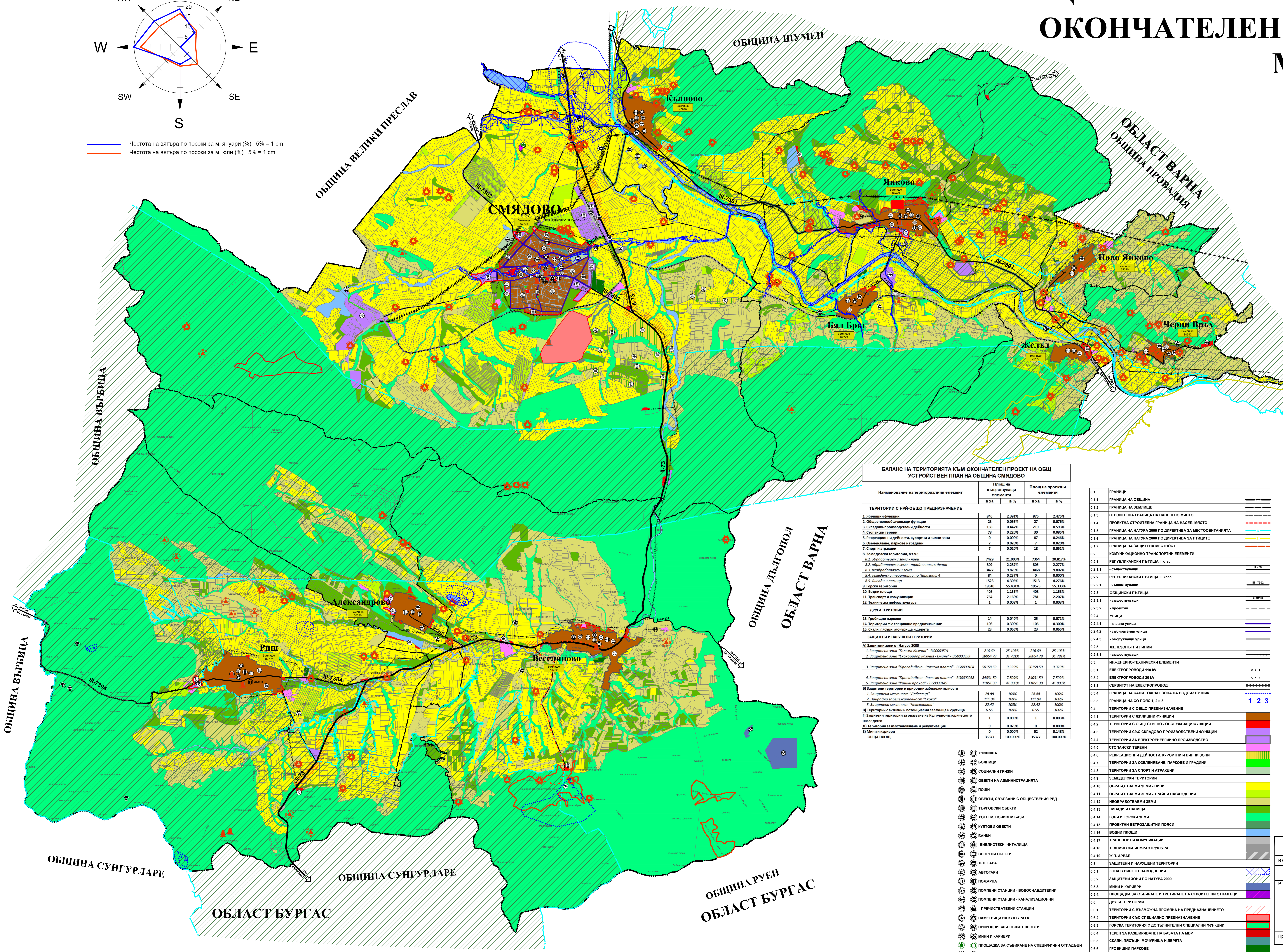
## ОБЩ УСТРОЙСТВЕН ПЛАН

### ОКОНЧАТЕЛЕН ПРОЕКТ

#### М 1:25 000



Честота на вятъра по посои за м. януари (%) 5% = 1 cm  
 Честота на вятъра по посои за м. юли (%) 5% = 1 cm



**БАЛАНС НА ТЕРИТОРИЯТА КЪМ ОКОНЧАТЕЛЕН ПРОЕКТ НА ОБЩ УСТРОЙСТВЕН ПЛАН НА ОБЩИНА СМЯДОВО**

Наименование на териториален елемент	Площа на съществуващи елементи		Площа на проектир. елементи	
	в ха	в %	в ха	в %
<b>ТЕРИТОРИИ С НАЙ-ОБЩО ПРЕДНАЗНАЧЕНИЕ</b>				
1. Инициационни функции	886	2.391%	876	2.479%
2. Обществено-обслужващи функции	23	0.063%	27	0.076%
3. Социално-производствени дейности	158	0.447%	210	0.591%
4. Стопански терени	78	0.220%	30	0.085%
5. Рекреационни дейности, курорти и вилни зони	0	0.000%	87	0.243%
6. Отпадна зона, паркове и градини	7	0.020%	7	0.020%
7. Спорт и игрища	7	0.020%	18	0.051%
8. Земеделски територии, в т.ч.: 8.1. обработваеми земи - ниви 8.2. обработваеми земи - трайни насаждения 8.3. необработваеми земи 8.4. земеделски територии на Плана за развитие 8.5. ливади и пасища	7420 809 3477 84 1523	21.000% 2.287% 9.829% 0.232% 4.309%	7364 805 3468 0 1513	20.817% 2.277% 9.802% 0.000% 4.276%
9. Горни територии	19610	55.431%	19575	55.339%
10. Водни площи	408	1.151%	408	1.151%
11. Транспорт и комуникации	764	2.160%	781	2.207%
12. Техническа инфраструктура	1	0.003%	1	0.003%
13. Други територии	54	0.150%	25	0.071%
14. Територии със специално предназначение	106	0.300%	106	0.300%
15. Скали, пещери, монументи и дрета	23	0.065%	23	0.065%
<b>ЗАЩИТЕНИ И НАРУШЕНИ ТЕРИТОРИИ</b>				
A) Защитени зони от Натура 2000				
1. Защитена зона "Поморие" - BG0000303	216.69	0.610%	216.69	0.610%
2. Защитена зона "Евксиноград" - BG0000393	28054.79	78.781%	28054.79	78.781%
3. Защитена зона "Привалица - Равнина около" - BG0000304	50158.59	142.829%	50158.59	142.829%
4. Защитена зона "Привалица - Равнина около" - BG0000303	84031.50	236.000%	84031.50	236.000%
5. Защитена зона "Равнина около" - BG0000304	11915.39	33.700%	11915.39	33.700%
B) Защитени територии и природни забележителности				
1. Защитена местност "Доботин"	28.88	0.081%	28.88	0.081%
2. Природна забележителност "Скоп"	111.04	0.311%	111.04	0.311%
3. Защитена местност "Мелекешита"	22.42	0.063%	22.42	0.063%
B) Територии с специално предназначение и сградни	6.55	0.018%	6.55	0.018%
A) Територии за възстановяване и реконструкция	0	0.000%	0	0.000%
B) Мина и карьер	0	0.000%	0	0.000%
<b>ОБЩА ПЛОЩ</b>	<b>35377</b>	<b>100.000%</b>	<b>35377</b>	<b>100.000%</b>

**0.1. ГРАНИЦИ**

0.1.1 ГРАНИЦА НА ОБЩИНА

0.1.2 ГРАНИЦА НА ЗЕМЛИЩЕ

0.1.3 СТРОИТЕЛНА ГРАНИЦА НА НАСЕЛЕНА МЯСТО

0.1.4 ПРОЕКТИРНА СТРОИТЕЛНА ГРАНИЦА НА НАСЕЛ. МЯСТО

0.1.5 ГРАНИЦА НА НАТУРА 2000 ПО ДИРЕКТИВА ЗА МЕСТООБИТАНИТА

0.1.6 ГРАНИЦА НА НАТУРА 2000 ПО ДИРЕКТИВА ЗА ПТИЦИТЕ

0.1.7 ГРАНИЦА НА ЗАЩИТЕНА МЕСТНОСТ

**0.2. КОМУНИКАЦИОННО-ТРАНСПОРТНИ ЕЛЕМЕНТИ**

0.2.1 РЕПУБЛИКАНСКИ ПЪТИЩА II клас

0.2.1.1 - съществуващи

0.2.2 РЕПУБЛИКАНСКИ ПЪТИЩА III клас

0.2.2.1 - съществуващи

0.2.3 ОБЩИНСКИ ПЪТИЩА

0.2.3.1 - съществуващи

0.2.3.2 - проекти

0.2.4 УЛИЦИ

0.2.4.1 - главни улици

0.2.4.2 - събирателни улици

0.2.4.3 - обслужващи улици

0.2.5 ЖЕЛЕЗЪПЪТНИ ЛИНИИ

0.2.5.1 - съществуващи

**0.3. ИНЖЕНЕРНО-ТЕХНИЧЕСКИ ЕЛЕМЕНТИ**

0.3.1 ЕЛЕКТРОПРОВОДИ 110 kV

0.3.2 ЕЛЕКТРОПРОВОДИ 20 kV

0.3.3 СЕРВИТУТ НА ЕЛЕКТРОПРОВОД

0.3.4 ГРАНИЦА НА САНИТОРИИ. ЗОНА НА ВОДОСТОЧНИК

0.3.5 ГРАНИЦА НА СОПОРЪК 1, 2 и 3

0.4 ТЕРИТОРИИ С ОБЩО ПРЕДНАЗНАЧЕНИЕ

0.4.1 ТЕРИТОРИИ С ЖИЛИЩНИ ФУНКЦИИ

0.4.2 ТЕРИТОРИИ С ОБЩЕСТВЕНО - ОБСЛУЖВАЩИ ФУНКЦИИ

0.4.3 ТЕРИТОРИИ СЪС СМЯДОВО-ПРОИЗВОДСТВЕНИ ФУНКЦИИ

0.4.4 ТЕРИТОРИИ ЗА ЕЛЕКТРОЕНЕРГИЙНО ПРОИЗВОДСТВО

0.4.5 СТОПАНСКИ ТЕРЕНИ

0.4.6 РЕКРЕАЦИОННИ ДЕЙНОСТИ, КУРОРТИ И ВИЛНИ ЗОНИ

0.4.7 ТЕРИТОРИИ ЗА ОЗЕЛЕНЯВАНЕ, ПАРКОВЕ И ГРАДИНИ

0.4.8 ТЕРИТОРИИ ЗА СПОРТ И АТРАКЦИИ

0.4.9 ЗЕМЕДЕЛСКИ ТЕРИТОРИИ

0.4.10 ОБРАБОТВАЕМИ ЗЕМИ - НИВИ

0.4.11 ОБРАБОТВАЕМИ ЗЕМИ - ТРАЙНИ НАСАЖДЕНИЯ

0.4.12 НЕОБРАБОТВАЕМИ ЗЕМИ

0.4.13 ЛИВАДИ И ПАСИЩА

0.4.14 ГОРИ И ГОРИСКИ ЗЕМИ

0.4.15 ПРОЕКТИРНИ ВЪТРОЗАЩИТНИ ПОЯСИ

0.4.16 ВОДНИ ПЛОЩИ

0.4.17 ТРАНСПОРТ И КОМУНИКАЦИИ

0.4.18 ТЕХНИЧЕСКА ИНФРАСТРУКТУРА

0.4.19 Ж.П. АРАЛ

0.5 ЗАЩИТЕНИ И НАРУШЕНИ ТЕРИТОРИИ

0.5.1 ЗОНА С РИСК ОТ НАВОДИЯНИЕ

0.5.2 ЗАЩИТЕНИ ЗОНИ ПО НАТУРА 2000

0.6. МИНИ И КАРЬЕРИ

0.6.1 ПЛОЩАДКА ЗА СЪБИРАНЕ И ТРЕТИРАНЕ НА СТРОИТЕЛНИ ОТПАДЪЦИ

0.6.2 ЗАЩИТЕНИ ЗОНИ ПО НАТУРА 2000

0.6.3 ПЛОЩАДКА ЗА СЪБИРАНЕ И ТРЕТИРАНЕ НА СТРОИТЕЛНИ ОТПАДЪЦИ

0.6.4 ПЛОЩАДКА ЗА СЪБИРАНЕ И ТРЕТИРАНЕ НА СТРОИТЕЛНИ ОТПАДЪЦИ

0.6.5 ПЛОЩАДКА ЗА СЪБИРАНЕ НА СПЕЦИФИЧНИ ОТПАДЪЦИ

0.6.6 ГРОБИЩНИ ПАРКОВЕ

№	Идентификатор	Обект	Площа (ха)	Площа (в %)
1	01.01.01	Граница на община	35377	100.000%
2	01.01.02	Граница на землище	35377	100.000%
3	01.01.03	Строителна граница на населено място	35377	100.000%
4	01.01.04	Проектирна строителна граница на насел. място	35377	100.000%
5	01.01.05	Граница на Натура 2000 по Директива за местообитанията	35377	100.000%
6	01.01.06	Граница на Натура 2000 по Директива за птиците	35377	100.000%
7	01.01.07	Граница на защитена местност	35377	100.000%
8	02.01	Комуникационно-транспортни елементи	35377	100.000%
9	02.01.1	Републикански пътища II клас	35377	100.000%
10	02.01.1.1	Съществуващи	35377	100.000%
11	02.02	Републикански пътища III клас	35377	100.000%
12	02.02.1	Съществуващи	35377	100.000%
13	02.03	Общински пътища	35377	100.000%
14	02.03.1	Съществуващи	35377	100.000%
15	02.03.2	Проекти	35377	100.000%
16	02.04	Улици	35377	100.000%
17	02.04.1	Главни улици	35377	100.000%
18	02.04.2	Събирателни улици	35377	100.000%
19	02.04.3	Обслужващи улици	35377	100.000%
20	02.05	Железопътни линии	35377	100.000%
21	02.05.1	Съществуващи	35377	100.000%
22	03	Инженерно-технически елементи	35377	100.000%
23	03.1	Електропроводи 110 kV	35377	100.000%
24	03.2	Електропроводи 20 kV	35377	100.000%
25	03.3	Сервитут на електропровод	35377	100.000%
26	03.4	Граница на санитарна зона на водосточник	35377	100.000%
27	03.5	Граница на сопорък 1, 2 и 3	35377	100.000%
28	04	Територии с общо предназначение	35377	100.000%
29	04.1	Територии с жилищни функции	35377	100.000%
30	04.2	Територии с обществено-обслужващи функции	35377	100.000%
31	04.3	Територии със смядово-производствени функции	35377	100.000%
32	04.4	Територии за електроенергийно производство	35377	100.000%
33	04.5	Стопански терени	35377	100.000%
34	04.6	Рекреационни дейности, курорти и вилни зони	35377	100.000%
35	04.7	Територии за озеленяване, паркове и градини	35377	100.000%
36	04.8	Територии за спорт и атракции	35377	100.000%
37	04.9	Земеделски територии	35377	100.000%
38	04.10	Обработваеми земи - ниви	35377	100.000%
39	04.11	Обработваеми земи - трайни насаждения	35377	100.000%
40	04.12	Необработваеми земи	35377	100.000%
41	04.13	Ливади и пасища	35377	100.000%
42	04.14	Гори и гориски земи	35377	100.000%
43	04.15	Проектирни ветрозащитни пояси	35377	100.000%
44	04.16	Водни площи	35377	100.000%
45	04.17	Транспорт и комуникации	35377	100.000%
46	04.18	Техническа инфраструктура	35377	100.000%
47	04.19	Ж.п. арал	35377	100.000%
48	05	Защитени и нарушени територии	35377	100.000%
49	05.1	Зона с риск от наводнение	35377	100.000%
50	05.2	Защитени зони по Натура 2000	35377	100.000%
51	06	Мини и карьери	35377	100.000%
52	06.1	Площадка за събиране и третиране на строителни отпадъци	35377	100.000%
53	06.2	Защитени зони по Натура 2000	35377	100.000%
54	06.3	Площадка за събиране и третиране на строителни отпадъци	35377	100.000%
55	06.4	Площадка за събиране и третиране на строителни отпадъци	35377	100.000%
56	06.5	Площадка за събиране на специфични отпадъци	35377	100.000%
57	06.6	Гробнищни паркове	35377	100.000%

- УСТР. ЗОНА ЗА ПРЕДИВНО ПРОИЗВ. ДЕЙНОСТ
- УСТР. ЗОНА ЗА МАЛОКАТАНО ЖИЛ. ЗАСТРОЯВАНЕ
- УСТР. ЗОНА ЗА ВАКАЦИОННО СЕЛЩЕ
- ВИЛНА ЗОНА
- ▲ ИСТОРИЧЕСКА ПАМЕТ
- ▲ ВЪЗП. ПРОЦАВЕН ПАМЕТНИК
- Т.К.И.Н.1 - ЕНИЦ В УРБАНИЗИРАНА ТЕРИТОРИЯ
- Т.К.И.Н.2 - АРХЕОЛОГИЧЕСКИ ОБЕКТ - ДАНИ ОТ АКС
- Т.К.И.Н.3 - АРХЕОЛОГИЧЕСКИ ОБЕКТ - НЕ Е ПЛОЩАДНО ОПРЕДЕЛЕН
- ЗНУ 25.87429-03 ПОЛИГОН НА СВЪЛЧАЩЕ С ИДЕНТИФИКАТОР
- ◆ ТОЧКА НА ЗАУТВАНЕ НА ОТПАДНИ ВОДИ НА ПРЕЧЪСТ. С-Я
- ◆ ВНО045 - МОБИЛНИ СТАНЦИИ С ИДЕНТИФИКАТОР
- ВЕКОВО ДЪРВО

**"СТОАРХ" ЕООД**

ВЪЗЛОЖИТЕЛ: ОБЩИНА СМЯДОВО

ОБЕКТ: ОБЩ УСТРОЙСТВЕН ПЛАН НА ОБЩИНА СМЯДОВО

Р.Л. ОБЕКТ	АРХ. ОБЕКТ	ФАЗА
01.01.01	арх. Стоян Цветков	ФАЗА
01.01.02	арх. Николай Цветков	АРХ.
01.01.03	арх. Милена Каменова	ЧАСТ
01.01.04	инж. Юлия Спиридонова	ОУП
01.01.05	инж. Цветко Цветков	
01.01.06	инж. Евгения Гунчева	
01.01.07	инж. Петър Добрев	
01.01.08	ланд. арх. Александър Калев	МАЩАБ
01.01.09	ланд. арх. Николай Цветков	ДАТА

Представяващ: арх. Николай Цветков