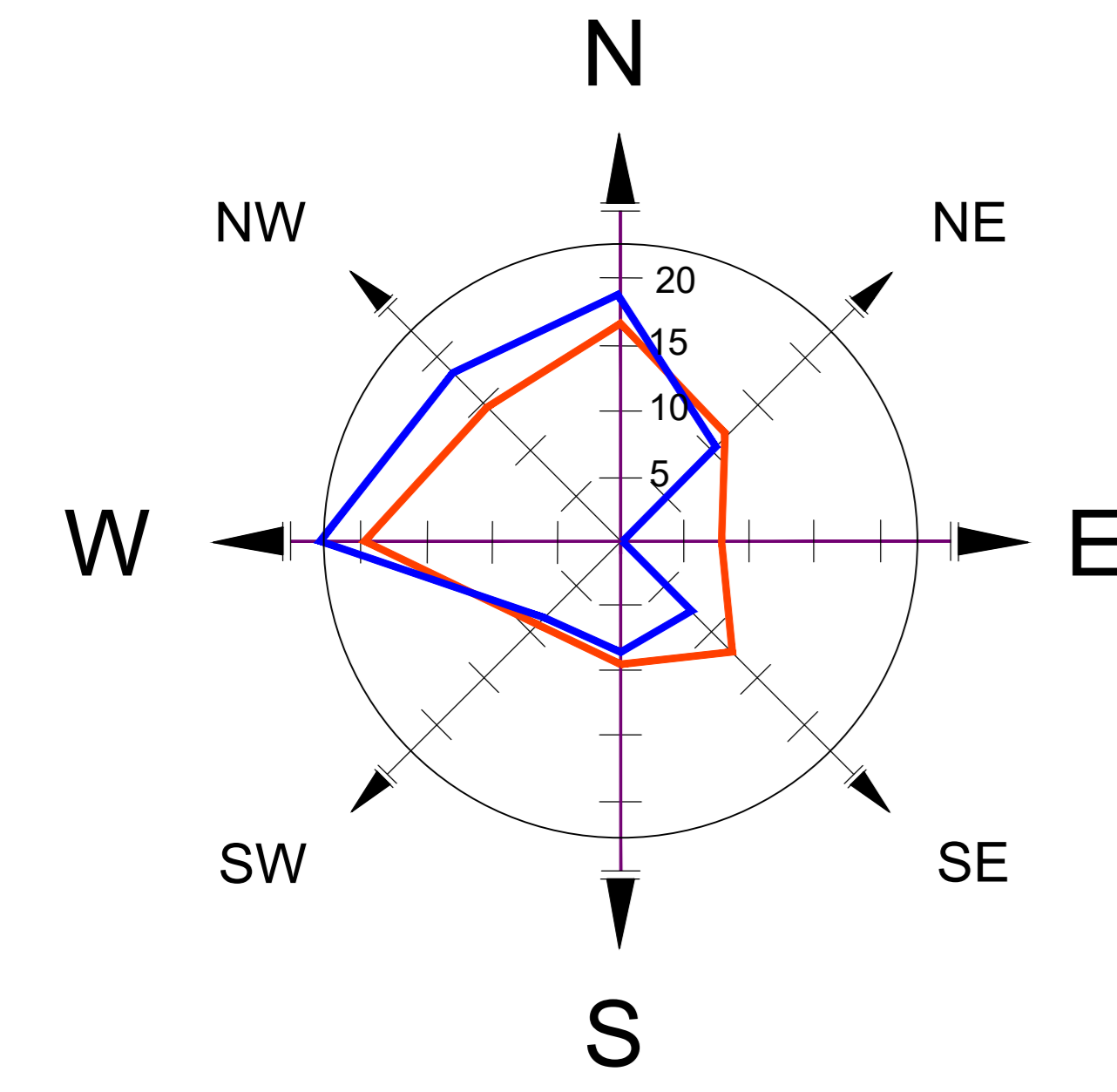


ОБЩИНА СМЯДОВО

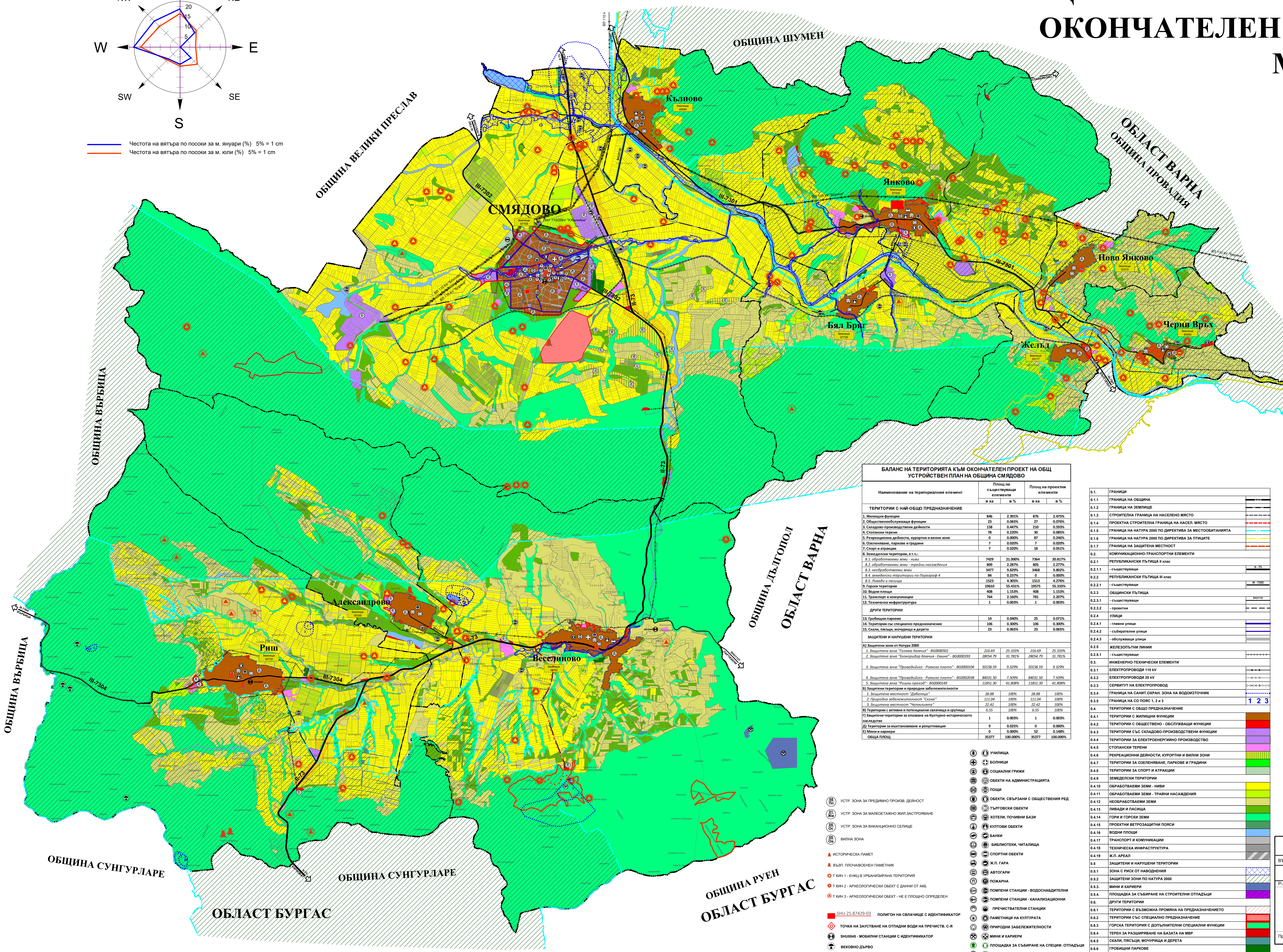
ОБЩ УСТРОЙСТВЕН ПЛАН

ОКОНЧАТЕЛЕН ПРОЕКТ

М 1:25 000



Честота на вятъра по посои за м. януари (%) 5% = 1 cm
 Честота на вятъра по посои за м. юли (%) 5% = 1 cm



БАЛАНС НА ТЕРИТОРИЯТА КЪМ ОКОНЧАТЕЛЕН ПРОЕКТ НА ОБЩ УСТРОЙСТВЕН ПЛАН НА ОБЩИНА СМЯДОВО

Наименование на териториален елемент	Площ на съществуващи елементи		Площ на проектир. елементи	
	в ха	в %	в ха	в %
ТЕРИТОРИИ С НАЙ-ОБЩО ПРЕНАЗНАЧЕНИЕ				
1. Инициални функции	886	2.391%	876	2.479%
2. Обществено-обслужващи функции	23	0.063%	27	0.076%
3. Социално-производствени дейности	158	0.447%	210	0.591%
4. Стопански терени	78	0.220%	30	0.085%
5. Рекреационни дейности, курортни и вилни зони	0	0.000%	87	0.243%
6. Отпадна зона, паркове и градини	7	0.020%	7	0.020%
7. Спорт и игрища	7	0.020%	18	0.051%
8. Земеделски територии, в т.ч.: 8.1. обработваеми земи - ниви 8.2. обработваеми земи - трайни насаждения 8.3. необработваеми земи 8.4. земеделски територии на Плана за развитие 8.5. Ливади и пасища	7420 809 3477 84 1523	21.000% 2.287% 9.829% 0.232% 4.300%	7364 805 3468 0 1513	20.817% 2.277% 9.802% 0.000% 4.276%
9. Горни територии	19610	55.431%	19575	55.339%
10. Водни площи	408	1.151%	408	1.151%
11. Транспорт и комуникации	764	2.160%	781	2.207%
12. Техническа инфраструктура	1	0.003%	1	0.003%
13. Други територии	54	0.150%	25	0.071%
14. Територии със специално предназначение	106	0.300%	106	0.300%
15. Скали, пещери, мезоручища и джета	23	0.065%	23	0.065%
ЗАЩИТНИ И НАРУШЕНИ ТЕРИТОРИИ				
A) Защитни зони от Natura 2000				
1. Защитна зона "Поморие" - BG0000303	216.69	25.203%	216.69	25.203%
2. Защитна зона "Канарският Канал - Елени" - BG0000393	28554.79	31.781%	28554.79	32.781%
3. Защитна зона "Привадица - Ракитово плато" - BG0000304	50158.59	9.329%	50158.59	9.329%
4. Защитна зона "Привадица - Ракитово плато" - BG0000303	84031.50	7.509%	84031.50	7.509%
5. Защитна зона "Ракитово плато" - BG0000304	11951.39	0.460%	11951.39	0.460%
B) Защитни територии и природни забележителности				
1. Защитна местност "Добитков"	28.88	100%	28.88	100%
2. Природна забележителност "Скоп"	111.04	100%	111.04	100%
3. Защитна местност "Мелекешето"	22.42	100%	22.42	100%
B) Територии с потенциални опасности и срутности	6.55	100%	6.55	100%
C) Защитни територии за опазване на културно-историческото наследство	1	0.003%	1	0.003%
D) Територии за възстановяване и реконструкция	0	0.000%	0	0.000%
E) Мина и карьер	0	0.000%	0	0.000%
ОБЩА ПЛОЩ	35377	100.000%	35377	100.000%

- ⊕ УЧИЛИЩА
- ⊕ БОЛНИЦИ
- ⊕ СОЦИАЛНИ ГРИНИ
- ⊕ ОБЕКТИ НА АДМИНИСТРАЦИЯТА
- ⊕ ПОЩИ
- ⊕ ОБЕКТИ, СВЪРЗАНИ С ОБЩЕСТВЕНА РЕД
- ⊕ ТЪРГОВСКИ ОБЕКТИ
- ⊕ ЛОТЕЖИ, ПОЧИВНИ БАЗИ
- ⊕ КУЛТОВИ ОБЕКТИ
- ⊕ БАНКИ
- ⊕ БИБЛИОТЕКИ, ЧИТАЛНИЦИ
- ⊕ СПОРТНИ ОБЕКТИ
- ⊕ Ж.П. ГАРА
- ⊕ АВТОГАРИ
- ⊕ ПОЖАРНА
- ⊕ ПОМПЕНИ СТАЦИИ - ВОДОСНАБДЕЛНИ
- ⊕ ПОМПЕНИ СТАЦИИ - КАНАЛИЗАЦИОННИ
- ⊕ ПРЕЧИСТВАТЕЛНИ СТАЦИИ
- ⊕ ПАМЕТНИЦИ НА КУЛТУРАТА
- ⊕ ПРИРОДНИ ЗАБЕЛЕЖИТЕЛНОСТИ
- ⊕ МИНИ И КАРИЕРИ
- ⊕ ПЛОЩАДА ЗА СВЪРЪЖАВАНЕ НА СПЕЦИФ. ОТПАДЪЦИ
- ⊕ ПОЖАРНА

- 0.1. ГРАНИЦИ
- 0.1.1. ГРАНИЦА НА ОБЩИНА
- 0.1.2. ГРАНИЦА НА ЗЕМЛИЩЕ
- 0.1.3. СТРОИТЕЛНА ГРАНИЦА НА НАСЕЛ. МЯСТО
- 0.1.4. ПРОЕКТИР. СТРОИТЕЛНА ГРАНИЦА НА НАСЕЛ. МЯСТО
- 0.1.5. ГРАНИЦА НА НАТУРА 2000 ПО ДИРЕКТИВА ЗА МЕСТООБИТАНИЯТА
- 0.1.6. ГРАНИЦА НА НАТУРА 2000 ПО ДИРЕКТИВА ЗА ПТИЦИТЕ
- 0.1.7. ГРАНИЦА НА ЗАЩИТЕНА МЕСТНОСТ
- 0.2. КОМУНИКАЦИОННО-ТРАНСПОРТНИ ЕЛЕМЕНТИ
- 0.2.1. РЕПУБЛИКАНСКИ ПЪТЦИЩА II клас
- 0.2.1.1. с-съществуващи
- 0.2.2. РЕПУБЛИКАНСКИ ПЪТЦИЩА III клас
- 0.2.2.1. с-съществуващи
- 0.2.3. ОБЩИНСКИ ПЪТЦИЩА
- 0.2.3.1. с-съществуващи
- 0.2.3.2. - проектир.
- 0.2.4. УЛИЦИ
- 0.2.4.1. - главни улици
- 0.2.4.2. - обслужващи улици
- 0.2.4.3. - обслужващи улици
- 0.2.5. ЖЕЛЕЗЪПЪТНИ ЛИНИИ
- 0.2.5.1. с-съществуващи
- 0.3. ИНЖЕНЕРНО-ТЕХНИЧЕСКИ ЕЛЕМЕНТИ
- 0.3.1. ЕЛЕКТРОПРОВОДИ 110 kV
- 0.3.2. ЕЛЕКТРОПРОВОДИ 10 kV
- 0.3.3. СЕРВИТУТ НА ЕЛЕКТРОПРОВОД
- 0.3.4. ГРАНИЦА НА САНИТОРИН. ЗОНА НА ВОДОСТОЧНИК
- 0.3.5. ГРАНИЦА НА СОПОР. I, II, III
- 0.4. ТЕРИТОРИИ С ОБЩО ПРЕНАЗНАЧЕНИЕ
- 0.4.1. ТЕРИТОРИИ С ИНИЦИАЛНИ ФУНКЦИИ
- 0.4.2. ТЕРИТОРИИ С ОБЩЕСТВЕНО-ОБСЛУЖВАЩИ ФУНКЦИИ
- 0.4.3. ТЕРИТОРИИ СЪС СЪХРАНО-ПРОИЗВОДСТВЕНИ ФУНКЦИИ
- 0.4.4. ТЕРИТОРИИ ЗА ЕЛЕКТРОЕНЕРГИЙНО ПРОИЗВОДСТВО
- 0.4.5. СТОПАНСКИ ТЕРЕНИ
- 0.4.6. РЕКРЕАЦИОННИ ДЕЙНОСТИ, КУРОРТНИ И ВИЛНИ ЗОНИ
- 0.4.7. ТЕРИТОРИИ ЗА ОЗЕЛЕНЯВАНЕ, ПАРКОВЕ И ГРАДИНИ
- 0.4.8. ТЕРИТОРИИ ЗА СПОРТ И АТРАКЦИИ
- 0.4.9. ЗЕМЕДЕЛСКИ ТЕРИТОРИИ
- 0.4.10. ОБРАБОТВАЕМИ ЗЕМИ - НИВИ
- 0.4.11. ОБРАБОТВАЕМИ ЗЕМИ - ТРАЙНИ НАСАЖДЕНИЯ
- 0.4.12. НЕОБРАБОТВАЕМИ ЗЕМИ
- 0.4.13. ЛИВАДИ И ПАСИЩА
- 0.4.14. ГОРИ И ГОРСКИ ЗЕМИ
- 0.4.15. ПРОЕКТИР. ВЕТРОЗАЩИТНИ ПОЯСИ
- 0.4.16. ВОДНИ ПЛОЩИ
- 0.4.17. ТРАНСПОРТ И КОМУНИКАЦИИ
- 0.4.18. ТЕХНИЧЕСКА ИНФРАСТРУКТУРА
- 0.4.19. Ж.П. АРЕАЛ
- 0.5. ЗАЩИТНИ И НАРУШЕНИ ТЕРИТОРИИ
- 0.5.1. ЗОНА С РИСК ОТ НАВОДНЕНИЯ
- 0.5.2. ЗАЩИТНИ ЗОНИ ПО НАТУРА 2000
- 0.5.3. МИНИ И КАРИЕРИ
- 0.5.4. ПЛОЩАДА ЗА СВЪРЪЖАВАНЕ НА СТРОИТЕЛНИ ОТПАДЪЦИ
- 0.5.5. ДРУГИ ТЕРИТОРИИ
- 0.6.1. ТЕРИТОРИИ С ВЪЗМОЖНА ПРОМЕНА НА ПРЕДНАЗНАЧЕНИЕТО
- 0.6.2. ГОРСКА ТЕРИТОРИЯ С ДЕЛБИТЕЛНИ СПЕЦИАЛНИ ФУНКЦИИ
- 0.6.4. ТЕРЕНИ ЗА РАЗШИРЯВАНЕ НА БАКАТА НА ИВР
- 0.6.5. СКАЛИ, ПЕЩЕРИ, МОЛУЧУЩА И ДЖЕТА
- 0.6.6. ГРОБИЩНИ ПАРКОВЕ

№	Именник на териториален елемент	Площ в ха	Площ в %
1	Инициални функции	886	2.391%
2	Обществено-обслужващи функции	23	0.063%
3	Социално-производствени дейности	158	0.447%
4	Стопански терени	78	0.220%
5	Рекреационни дейности, курортни и вилни зони	0	0.000%
6	Отпадна зона, паркове и градини	7	0.020%
7	Спорт и игрища	7	0.020%
8	Земеделски територии, в т.ч.:		
8.1	обработваеми земи - ниви	7420	21.000%
8.2	обработваеми земи - трайни насаждения	809	2.287%
8.3	необработваеми земи	3477	9.829%
8.4	земеделски територии на Плана за развитие	84	0.232%
8.5	Ливади и пасища	1523	4.300%
9	Горни територии	19610	55.431%
10	Водни площи	408	1.151%
11	Транспорт и комуникации	764	2.160%
12	Техническа инфраструктура	1	0.003%
13	Други територии	54	0.150%
14	Територии със специално предназначение	106	0.300%
15	Скали, пещери, мезоручища и джета	23	0.065%
ЗАЩИТНИ И НАРУШЕНИ ТЕРИТОРИИ			
A) Защитни зони от Natura 2000			
1	Защитна зона "Поморие" - BG0000303	216.69	25.203%
2	Защитна зона "Канарският Канал - Елени" - BG0000393	28554.79	31.781%
3	Защитна зона "Привадица - Ракитово плато" - BG0000304	50158.59	9.329%
4	Защитна зона "Привадица - Ракитово плато" - BG0000303	84031.50	7.509%
5	Защитна зона "Ракитово плато" - BG0000304	11951.39	0.460%
B) Защитни територии и природни забележителности			
1	Защитна местност "Добитков"	28.88	100%
2	Природна забележителност "Скоп"	111.04	100%
3	Защитна местност "Мелекешето"	22.42	100%
B) Територии с потенциални опасности и срутности			
1	Територии с потенциални опасности и срутности	6.55	100%
C) Защитни територии за опазване на културно-историческото наследство			
1	Територии за опазване на културно-историческото наследство	1	0.003%
D) Територии за възстановяване и реконструкция			
0	Територии за възстановяване и реконструкция	0	0.000%
E) Мина и карьер			
0	Мина и карьер	0	0.000%
ОБЩА ПЛОЩ	35377	100.000%	35377

"СТОАРХ" ЕООД

ВЪЗЛОЖИТЕЛ: ОБЩИНА СМЯДОВО
 ОБЕКТ: ОБЩ УСТРОЙСТВЕН ПЛАН НА ОБЩИНА СМЯДОВО

Р.Л. ОБЕКТ	арх. Стоян Цветков	ФАЖ
ПРОЕКТАНТИ	арх. Николай Цветков	ОП
	арх. Милена Каменова	ЧАСТ
	инж. Юлия Спиридонова	ОУП
	инж. Цветко Цветков	
Представяващи:	инж. Евгения Гунчева	МАЩАБ
	инж. Петър Добрев	1:25 000
	ланд. арх. Александър Калев	ДАТА
	арх. Николай Цветков	03.2022 г.