

**Внимание! Опасност от проникване  
и разпространение на заболяването**

**Африканска чума по свинете (АЧС) в Европа**

---

## Причинител на АЧС?

Причинителят на АЧС е сложен комплексен вирус

---

## Проблем само за Африка ли е АЧС?

Не. През 2007г. АЧС е констатирана в Грузия. Смята се, че проникването на вируса в страната е свързано с изхранване на животни с отпадъци от кораб от Югоизточна Африка. АЧС се разпространява бързо на територията на цяла Грузия, а също така и в останалите Транс-Кавказки държави (Азербайджан, Армения) и Руската федерация. Огнища на заболяването са наблюдавани в непосредствена близост до границите на ЕС (единични огнища в Украйна и наскоро обявена епизоотия в Беларус), което значително застрашава свиневъдната индустрия в Европа и извън нея. Първият описан случай на АЧС е констатиран в Кения. Заболяването се разпространява в повечето държави около Сахара, включително Мадагаскар.

Първият случай на АЧС извън Африка е в Португалия през 1957г., в резултат на изхранване на домашни свине с кухненски отпадъци от самолетни полети, в близост до летището на Лисабон. Случаи на АЧС са докладвани в различни страни в Европа, като в Испания и Португалия заболяването е било в стихията си за повече от три десетилетия, до пълното му успешно ликвидиране в началото на 90-те. АЧС все още е ендемична на остров Сардиния.

---

## За колко време от заразяването се проявяват клиничните признаци при свинете?

Инкубационният период е от 3 до 15 дни, като при острата форма е от 3-4 дни.

---

## Как протича АЧС?

АЧС е силно контагиозно заболяване, което засяга свине от различни възрасти без значение на пола. Високата смъртност на свине от различните възрастови групи може да породи съмнение както за АЧС, така и за класическа чума по свинете (КЧС). Заболяването може да протече в четири форми:

свръхостра, остра, подостра и хронична. Свръхострата и острата форма могат да имат следните клинични признаци:

- Внезапна смърт почти без клинично проявяване;
- Висока температура (40.5 - 42°C);
- Зачервяване на кожата (видимо само по по-светлите части) – върховете на ушите, опашката, дистална част на крайниците, вентрална част на гърдите и корема;
- Намален апетит, апатия, цианоза и липса на координация в рамките на 24-48 часа преди настъпване на смъртта, предхождана от повръщане, диария (кървава понякога) и изтечения от очите;
- Смърт в рамките на 6-13 до 20 дни;
- Аборти;
- Смъртността често достига до 100% (при домашни свине)

---

## Как изглежда АЧС?



Внезапна смърт при животните с малко клинични симптоми. credit: FLI



Зачервяване по върха на ушите credit: FLI



Намален апетит, цианоза и нарушена подвижност в рамките на 24-48 ч. преди настъпване на смъртта credit: FAO

## Как се предава вирусът?

Директно (чрез контакт между болни и здрави животни) или косвено чрез:

- Хранене с отпадъци, съдържащи заразено свинско месо или месни продукти (вирусът на АЧС е устойчив за 3-6 месеца в сурови месни продукти),
- биологични вектори (кърлежи от род *Ornithodoros*), които преди това са имали контакт с инфектирани гостоприемници и контаминирани с вируса материали и повърхности (помещения, транспортни средства, дрехи...).

Източници на вируса са:

- Кръв, тъкани, секрети и екскрети от болни и мъртви животни;
- Животни, които са оцелели и са се възстановили от инфекцията;
- Меки кърлежи от род *Ornithodoros*, инфектирани с вируса;
- Околна среда: вирусът на АЧС може да перзистира във фекалии от свине до 6-10 дни, в месни продукти до няколко месеца, а в замразено месо с години

## Кои животни могат да заболяват от АЧС?

Домашните свине (*Sus domesticus*) и Европейската дива свиня. Африканските диви свине не боледуват, но като гостоприемници са резервоар на вируса в Африка.

## Мога ли да ваксинирам животните си срещу АЧС?

Не е разработена ваксина. Профилактиката (биосигурност и хигиенни мерки) и подходящия контрол на потенциални огнища (докладване, строги карантинни мерки, унищожаване) все още са най-добрите мерки за профилактика и борба.

## Какво е най-доброто лечение на АЧС?

Няма лечение. Мерките за биосигурност са от съществено значение, например: избягване на храненето с кухненски отпадъци, използване на специално облекло, карантиниране на новопъстъпилите животни и отделяне на различните групи животни.

## Има ли други заболявания, които изглеждат подобно на АЧС?

Да, това са: класическа чума по свинете, репродуктивен и респираторен синдром, червенка, салмонелоза, пастъорелоза, стрептококова инфекция, лептоспироза, отравяне с кумарин, цирко-вирусна инфекция, дерматити и нефропатии. За категорично поставяне на диагнозата АЧС е необходимо да се изпратят проби за лабораторно потвърждаване на заболяването.

## Може ли човек да се зарази?

Не.



Изхранване с отпадъци credit: René Karim Ndiaye



Меки кърлежи от род *Ornithodoros*!  
credit: F.Boinas, Sara Madeira, FMV-UTL

Кой животни могат да бъдат засегнати (гостоприемници)?



Дивата свиня credit: FLI



Домашни свине credit: JM Gourreau



## Ако видя съмнителен случай за АЧС, какво трябва да направя?

Свържете се с Вашия ветеринарен лекар и/или официален ветеринарен лекар във Вашия район. Задължително е докладване на всяко съмнение за АЧС! Ветеринарните органи ще предоставят пълен набор от проби до Националната референтна лаборатория за изследване, по-специално:

- Кръв с ЕДТА (0,5 %);
- Проби от далак, лимфни възли, сливици и бъбреци;
- съхранени при 4°C.

## Какво ще се случи, ако не сигнализириате за съмнение?

Заболяването може да се разпространи лесно по всички животни и в другите ферми във Вашия регион и да предизвика опустошителен социално-икономически ефект.

## Какво трябва да направят ветеринарните служби за контролиране на огнището?

В случай на огнище, бързото хуманно умъртвяване на всички свине и правилното обезвреждане на трупове, месните продукти и отпадъците е единственият механизъм за бързо и ефективно ликвидиране на заболяването, заедно с цялостно почистване и дезинфекция. Вирусът е чувствителен на сулфати и топлина (60°C, 30 минути), а не толкова към гниене, алдехиди и основи.

Подходящи дезинфекционни средства за АЧС са 2% натриева основа, 2% сода бикарбонат, детергенти и фенолови заместители, натриев и калциев хипохлорид (2-3% активен хлор) и йодни съединения. Твърдите отпадъци и материали трябва да бъдат отстранени преди извършване на дезинфекция.

Изпразнените помещения не трябва да се зареждат наново за период най-малко от 40 дни.

## Имайте предвид:

- По-добре е да се съобщава за съмнителни случаи, които да се окажат отрицателни, отколкото да не се докладва;
- Не се страхувайте от санкции от страна на правителството – съдействието Ви винаги е от съществено значение.

**За допълнителни въпроси моля, свържете се с Вашия ветеринарен лекар.**

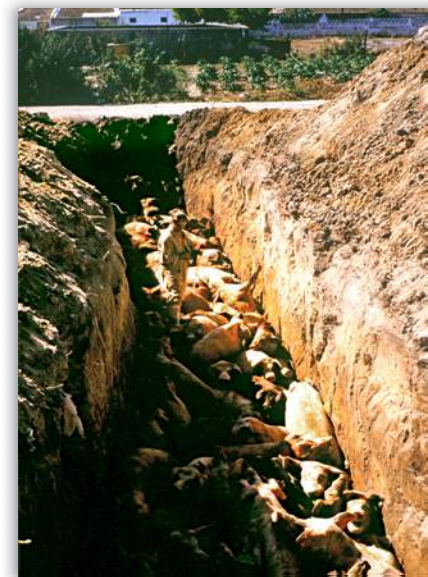
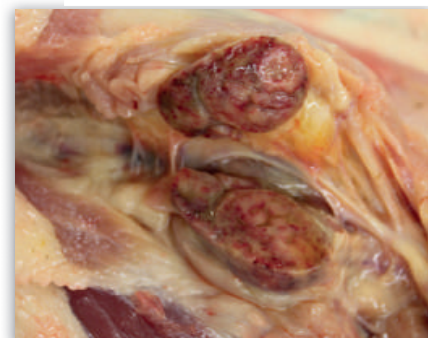
**Допълнителен източник на информация:** [www.asforce.org](http://www.asforce.org)

### CONSORTIUM

- Universidade Técnica de Lisboa (FMV-UTL, Portugal)
- Fundação Calouste Gulbenkian (FCG-IGC, Portugal)
- Universidade Complutense de Madrid (UCM, Spain)
- Instituto Nacional de Investigación y Tecnología Agraria y Alimentaria (CISA-INIA, Spain)
- Agencia Estatal Consejo Superior de Investigaciones Científicas (CSIC, Spain)
- Centre de Cooperation International en Recherche Agronomique pour le Développement (CIRAD, France)
- Istituto Zooprofilattico Sperimentale dell' Umbria e delle Marche (IZS-UM, Italy)
- Istituto Zooprofilattico Sperimentale della Sardegna (Third Party, Italy)
- Friedrich-Loeffler-Institut – Bundesforschungsinstitut für Tiergesundheit (FLI, Germany)
- The Royal Veterinary College (RVC, United Kingdom)
- The Pirbright Institute (PIR, United Kingdom)
- Agence Nationale de Sécurité Sanitaire de l'Alimentation, de l'Environnement et du Travail (ANSES, France)
- State Research Institution National Research Institute for Veterinary Virology and Microbiology of Russia (VNIIViM, Russian Federation)
- Inmunología y Genética Aplicada SA (INGENASA, Spain)
- ZOETIS ( Spain)
- Bulgarian Food Safety Agency (BFSA, Bulgaria)
- Diomune SL (DIOMUNE, Spain)
- SAFOSO AG (Switzerland)
- Food and Agriculture Organisation of the United Nations (FAO, Italy)



Бъбреци и лимфни възли с типични за АЧС изменения. *credit: FLI*



Funded through the Project  
"Targeted research effort on African swine fever",  
ASFORCE, grant agreement 311931